



Rapport d'activité 2018

& bilan financier + compte de résultat 2018

Pour l'assemblée générale ordinaire du 5 avril 2019

Association Locaux Motiv'

Tiers-Lieu associatif géré collectivement, à la Guillotière

10 bis Locaux Motiv' – 69007 LYON

SIRET : 524 196 995 00020 / APE : 9499 Z



Ce document est placé sous licence Creative Commons « Attribution - Partage dans les Mêmes Conditions 4.0 International », à l'exception des logos appartenant à des tiers.
Plus d'informations sur cette licence : creativecommons.org/licenses/by-sa/4.0/
Photos : Bertrand Paris / Texte : collectif

Sommaire

1.	Locaux Motiv', un Tiers-Lieu inscrit dans l'ESSE.....	4
2.	2018 : Une année charnière pour Locaux Motiv'	5
2.1.	Nouvelle organisation et nouvelle gouvernance	5
2.2.	Mieux impliquer les membres : la construction de nouvelles conventions.....	6
2.3.	Un chantier pour donner un nouveau visage à l'association	7
3.	Retour sur le fonctionnement.....	8
3.1.	Bienvenue	8
3.2.	Quotidien	10
3.3.	Récréation.....	11
3.4.	GREAT.....	12
3.5.	Médias.....	16
3.6.	Rézomotiv'	18
3.7.	GRESSE.....	20
3.8.	GR Méthodes Collaboratives.....	24
3.9.	Groupes support.....	26
4.	Rapport financier.....	29
4.1.	Bilan actif.....	29
4.2.	Bilan passif.....	30
5.	Compte de résultat.....	32
5.1.	Produits	32
5.2.	Charges	33
	Annexes.....	36

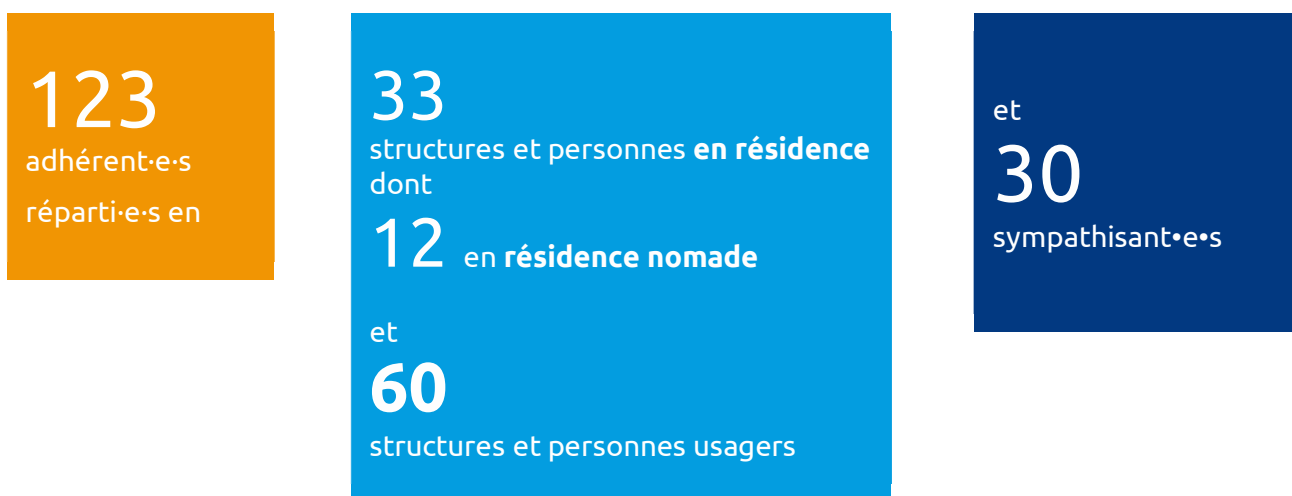
1. Locaux Motiv', un Tiers-Lieu inscrit dans l'ESSE

Le Manifeste de Locaux Motiv' (LM pour les intimes), mis à jour en 2017, affirme : « Locaux Motiv' ambitionne d'être un espace d'expression et de réalisation dédié au quartier et à ses habitants. Le projet s'est construit sur l'objectif partagé de générer du mieux-vivre ensemble, par : le développement d'une citoyenneté active et éclairée ; la création de synergies et de rencontres entre toutes et tous, quel que soit son origine, son milieu social ou ses opinions ; la proposition d'une alternative par l'expérimentation de formes de gouvernance locale ; le questionnement de la société dans un espace d'information et d'échanges critiques »

Cette intention se concrétise par quatre moyens :

- La gestion, l'animation et la promotion d'un espace de travail partagé ;
- La coordination, le portage et la diffusion de projets collectifs professionnels ;
- La mise en mouvement d'une communauté de bénévoles ;
- La promotion et la mise en réseau de l'économie sociale, solidaire et écologique.

Créé en 2010, installé en 2011 dans le 7^e arrondissement lyonnais, Locaux Motiv' rassemble des structures résidentes (associations et entreprises) des indépendant.es et des salarié.es en télétravail dont les métiers s'articulent autour de l'Économie sociale, solidaire et écologique.



En tant que Tiers-lieu, la gestion collective du lieu et l'animation du projet global sont assurées bénévolement à la fois par les personnes qui travaillent au quotidien et ont des usages récurrents dans le lieu et des sympathisant.es. La comptabilité est toutefois assurée par une personne salariée et, depuis 2015, une personne en Service Civique soutient les missions d'animation du collectif.

L'Économie Sociale et Solidaire et Écologique

Cette forme de l'économie cherche à concilier activité économique, équité sociale, gouvernance démocratique et transition écologique.

2. 2018 : Une année charnière pour Locaux Motiv'

2.1. Nouvelle organisation et nouvelle gouvernance

Dans la continuité d'une évolution de son modèle socio-économique entamée en 2016, l'Assemblée générale extraordinaire du 1^{er} février 2018 a entériné de nouveaux statuts – statuts qui avaient été amendés par la communauté pendant l'hiver précédent, et qui ont été légèrement ajustés de nouveau en novembre 2018.

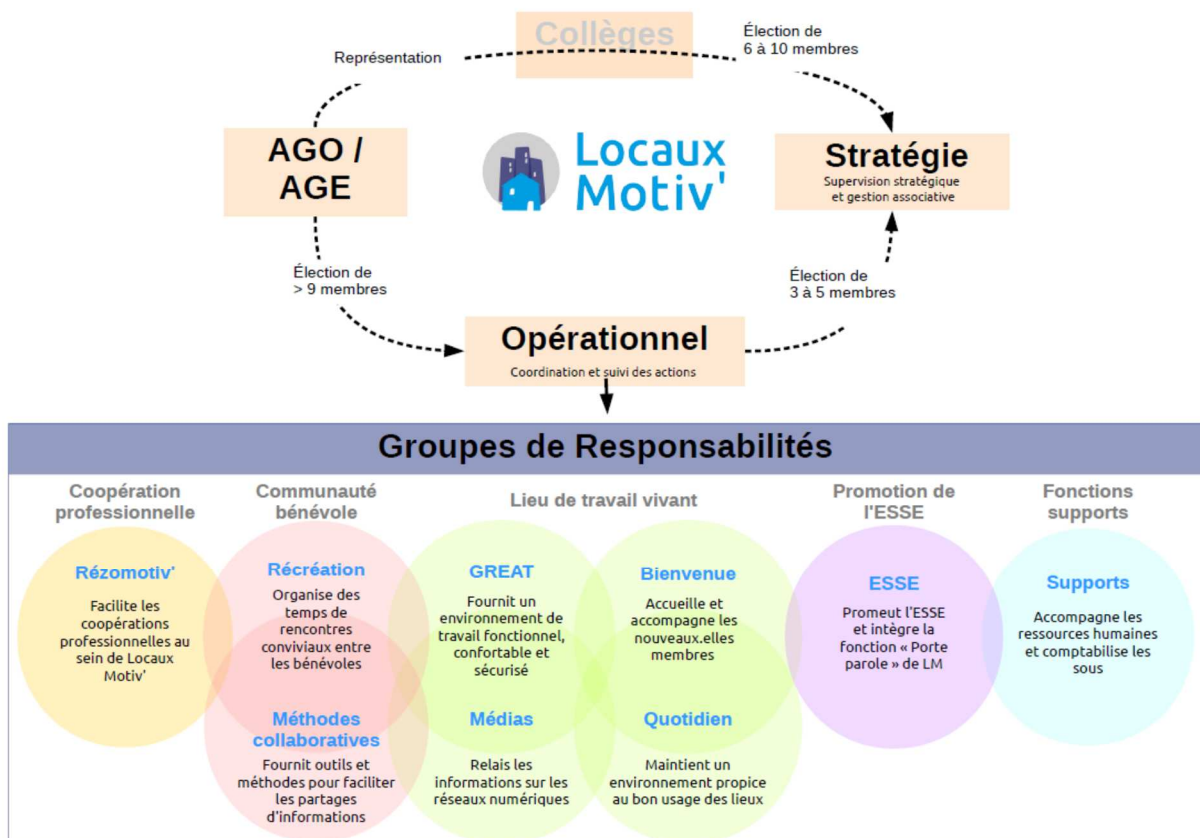
Un des changements les plus visibles, au-delà de la nouvelle version du Manifeste, est probablement la nouvelle organisation. Cette dernière a été construite **autour du principe de mobilisation individuelle des personnes présentes à Locaux Motiv'** plutôt que sur les structures, et **dans une logique de valorisation de celles et ceux qui agissent concrètement.**

Elle a été construite à partir d'une compréhension fine des actions et tâches à mener pour que Locaux Motiv' puisse exister et se développer. Ces actions sont bien sûr amenées à évoluer au fil des années, au regard des orientations stratégiques et des envies et besoins des membres de Locaux Motiv'. L'ensemble de ces responsabilités a été regroupé, pour plus de lisibilité, dans des **"Groupes de responsabilités" (GR)**, dont les membres disposent d'une certaine autonomie de décision pour leurs mandats respectifs.

En 2018, ces GR sont au nombre de 9 :

- Bienvenue : accueille et gère les nouveaux arrivant·es
- Quotidien : maintient un environnement propice au bon usage du 10 bis rue Jangot
- Récréation : facilite la convivialité entre les membres
- Great : maintient et améliore les conditions de travail
- Médias : porte la présence numérique sur les réseaux sociaux et le site internet de l'association
- Rézomotiv : facilite les coopérations entre membres
- ESSE : soutient la promotion de l'ESSE (économie sociale, solidaire et écologique) à Locaux Motiv' et porte Locaux Motiv' dans les réseaux ESSE.
- Méthodes collaboratives : outille l'organisation du projet
- Support : accompagne les RH et la comptabilité

La nouvelle organisation est illustrée par le schéma suivant :



En ce qui concerne la gouvernance, chaque GR est piloté par un-e (ou deux) référent-es, élu-es en Assemblée générale à l'"Opérationnelle". L'Opérationnelle est une instance de coordination à même d'organiser les GR et surtout de piloter l'action quotidienne des bénévoles de Locaux Motiv'. Elle est force de proposition pour les orientations stratégiques auprès de la "Stratégique", où elle est représentée à chaque réunion avec droit de vote.

La "**Stratégique**" est l'instance collégiale qui préside aux destinées de l'association, organisant les deux assemblées générales annuelles, proposant des orientations stratégiques et représentant l'association. Elle est responsable légale de l'association, et ses membres sont des personnes morales ou physiques élues en Assemblée générale.

Cette nouvelle organisation, sensiblement différente de l'organisation associative conventionnelle jusqu'ici en vigueur, aura nécessité une appropriation sur le temps long par les bénévoles de Locaux Motiv'. S'il est encore trop tôt pour en faire un bilan, elle aura été l'occasion de remobiliser massivement autour du projet associatif, dans un contexte d'agrandissement et de renouvellement de la communauté (notamment au niveau des résident.es nomades).

2.2. Mieux impliquer les membres : la construction de nouvelles conventions

Ces changements importants ont impliqué une refonte de tous les documents contractuels et statutaires, au-delà du Manifeste et des statuts eux-mêmes, dans une nouvelle "pyramide

des normes" en vigueur au sein de l'association, distinguant l'adhésion au projet associatif et la fourniture de service dans deux canaux distincts (mais bien sûr liés).

Un chantier important de réécriture des conventions, d'établissements de conditions générales de ventes, du règlement intérieur, etc. s'est ainsi lancé et se terminera en 2019.

2.3. Un chantier pour donner un nouveau visage à l'association

Le renouvellement du bail pour 12 ans au 1^{er} janvier 2018 a permis à l'association de se projeter à moyen terme. À l'occasion de l'AG de novembre 2018, elle a donc validé la souscription d'un prêt bancaire de 50 000 € pour réaliser plusieurs chantiers qui lui permettront d'améliorer ses espaces de travail.

Ce **chantier de grande ampleur** recoupe à la fois une mise aux normes sur des points essentiels (électricité, accessibilité) et une transformation sensible de certains espaces pour améliorer le cadre de travail collectif. Ce chantier, porté par le GREAT, a été préparé sur l'année 2018 et lancé en décembre. Il se poursuivra sur le 1^{er} semestre 2019 (cf. §3.4).



Open Space amené à devenir l'Espace Nomades

En parallèle, Locaux Motiv' n'a bien sûr pas arrêté son activité habituelle et notamment son implication dans les différents réseaux comme le réseau Coworking Grand Lyon ou encore LyESS, créé avec d'autres têtes de réseau de l'ESS à l'été 2017, et dont les actions ont été renforcées et soutenues financièrement par la Métropole de Lyon en 2018.

Nous vous proposons de retrouver toutes ces actions dans les pages de ce document !

3. Retour sur le fonctionnement

La nouvelle organisation est structurée autour de groupes de responsabilités (cf. §2.1 p 5).

3.1. Bienvenue

Le GR Bienvenue est en charge l'accueil des nouveaux membres. De façon usuelle, il gère :

- Les demandes de renseignements des personnes/structures intéressées par les services que propose Locaux Motiv'
- L'accueil et la gestion administrative des nouveaux membres
- La communication autour des espaces de travail libres

En 2018, plusieurs chantiers l'ont occupé, à savoir :

- La rédaction d'un projet de convention devant remplacer à terme les conventions liant Locaux Motiv' aux membres associés en résidence.
- La finalisation et la transmission de la charte nomade avec la définition de règles d'occupation
- L'appropriation des tâches d'actualisation qui incombent à Bienvenue (BAL, listes de diffusion, trombinoscope)
- La mise en application de la procédure de remplacement des anciennes conventions avec les nouveaux documents contractuels

Mouvements chez les membres associés en résidence fixe

Au cours de l'année 2018, les structures suivantes ont libéré leur espace de travail :

- Le Court-Circuit ; qui a investi un espace concomitant au bar restaurant
- Habicoop AURA ; dont l'équipe salariée a été licenciée, pour des raisons économiques
- Eva Thiébaud ; qui a rejoint l'espace nomade
- Mozaïk RH ; qui a investi un autre espace de l'Agglomération
- Patatras Mag' – Association Coquille d'Ours ; dont les activités ont pris fin

Elles ont été remplacées par les suivantes :

- Antoine Cénet ; - développeur web
- La Cloche ; acteur de la solidarité locale
- FSC France ; qui suit la gestion des forêts
- Adeline Pierrat ; administratrice de compagnies de danse

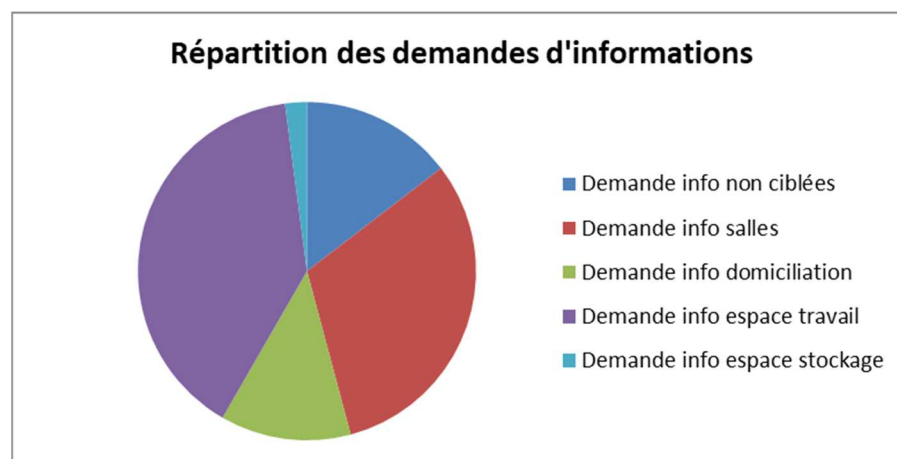
Enfin, les structures suivantes ont fait un passage de quelques mois

- Villes en Transition – ITD Monde ; dans une phase de clôture de projets
- Coexistence ; en attente d'une installation à l'Autre Soie

Il est à noter qu'au cours de l'année 2018, le taux de remplissage des espaces de travail fixe a été de 100% sans aucune vacance.

Demandes de renseignements et accueil des nouveaux membres

Le GR Bienvenue reçoit de nombreuses demandes d'informations principalement par mail, en 2018, plus de 50. Ce sont avant tout pour les espaces de travail (fixe et nomade) qu'il est sollicité.



40% de ces demandes d'informations ont débouché sur une candidature.

89% de l'ensemble des candidatures faites à Locaux Motiv' se sont concrétisées et ont abouti à une adhésion.

Dans la mesure du possible, le GR Bienvenue oriente les demandes d'informations vers les Jeudis Portes Ouvertes. Ces derniers, assurés par un.e bénévole, permettent pendant une heure les jeudis midis de présenter l'association aux personnes intéressées par Locaux Motiv'. Il peut s'agir d'un intérêt à intégrer la structure, ou d'un intérêt pour son rôle de projet de diffusion des pratiques de l'ESSE. La gestion des Jeudis Portes Ouvertes est confiée au GR Quotidien (cf. § 3.2 Les Jeudis Portes Ouverts).

Après leur visite de Locaux Motiv', certaines structures poursuivent leur démarche. Ainsi sur les 27 structures ayant déposées une candidature au GR Bienvenue, 38% d'entre elles avaient participé à un Jeudi Portes Ouvertes.



3.2. Quotidien

Le groupe de responsabilités Quotidien a en charge la gestion du bon fonctionnement du lieu en gérant l'implication des usagers.

Un "kanban" aux résultats encore incertains

En 2018, un "kanban" a été mis en place en bas de l'escalier. Ce tableau regroupe l'ensemble des actions à effectuer par les usagers du lieu, avec la fréquence associée (ponctuelles, mensuelles, hebdomadaire)



Les réalités d'usage de ce kanban sont les suivantes :

- Difficulté de la gestion d'un historique régulier des personnes en charge de ces petites actions : des actions sont parfois réalisées sans qu'elles aient été indiquées sur le kanban ; les personnes les réalisant n'indiquent pas toujours leur nom sur le tableau ; les noms ne sont pas toujours relevés par les co-référentes ;
- L'historique révèle un certain manque de diversité dans la prise en charge ces petites actions.

Les Jeudis Portes Ouvertes

Quotidien gère également le planning des Jeudis Portes Ouvertes. Ces rendez-vous d'une heure les jeudis midi permettent de présenter l'association aux personnes intéressées par Locaux Motiv'. Il peut s'agir d'un intérêt à intégrer la structure, ou d'un intérêt pour son rôle de lieu de diffusion des pratiques de l'ESSE.

En 2018, ce sont plus de 50 personnes qui sont venues pendant ces temps d'accueil à la découverte du projet et du lieu.

Les personnes intéressées s'inscrivent via un formulaire du site web.

3.3. Récréation

L'ancienne « commission coopération » a laissé place à plusieurs groupes de responsabilités dont Récréation (G2R).

Le G2R porte, notamment, l'organisation de différents moments festifs et mobilisateurs.

Apéro-Loco

Ceux-ci baptisés « Apéro-Loco » se tiennent le mercredi soir (environ un par trimestre) essentiellement conçus pour favoriser rencontres et liens entre bénévoles, ils sont ouverts au territoire.

- « Apéro Loco coloré », 4 avril : thématique des couleurs à travers divers ateliers qui a proposé un Atelier rouge et blanc : dégustation de vins et blind test avec l'intervention de 2 cavistes et un Ateliers multicolores : jeu du twister et Quizz des couleurs
- Apéro Loco, 4 juillet : Le Mix de l'été : Création de jeux fédérateurs ; Disco-salade de fruits/légumes, brochettes et cocktail (récup produits de fin de marché) ; Tubes de l'été et blind test
- Apéro Loco de rentrée, 12 septembre : temps convivial de reprise
- Apéro Loco, du 5 décembre : Marché de Noël : 17 créatrices et créateurs, un troc de plantes et un vin chaud au rez-de-chaussée de LM ! Malgré un vécu et des retours très positifs une volonté de passer à autre chose s'impose en raison de la démultiplication de marchés du même type à cette période : tout reste à inventer !



Autres événements

- Semaine Zéro déchets ultimes, du 23 au 29 avril

La semaine Zéro déchets ultimes a été renouvelée pour la seconde fois. L'ambition était de diminuer la production de déchets résiduels (non recyclables) pour tout Locaux Motiv'. Les consignes ont été présentées lors d'un JeudiWe préalable. Pour l'occasion, une poubelle à biodéchets a été mise à disposition. Les biodéchets détournés des ordures résiduelles, 7.8kg, ont été compostés dans le composteur du Jardin d'Amaranthes avec l'aimable accord de Brin d'Guill'.

- Challenge mobilité, le 7 Juin

Pour la seconde fois, Locaux Motiv' a participé au Challenge Mobilité. Ce challenge consiste à inciter chacun et chacune à venir au travail en mode de mobilité douce (à pieds, à vélo, en transport en commun, etc.).



Sur les 59 personnes en résidence à Locaux Motiv' (structures résidentes et nomades), 19 sont effectivement venues travailler à Locaux Motiv' ce jour-là.

On dénombre : 6 déplacements à pieds ; 4 déplacements à vélo ; 3 déplacements en transport en commun ; 4 déplacements combinant plusieurs modes de déplacement (marche, transport en commun, vélo, train) ; 2 déplacements évités grâce au télétravail. L'ensemble de ces déplacements a représenté env. 50km de déplacements (aller).

- Anniversaire de LM, le 10 novembre : Buffet partagé suite à l'Assemblée générale ; Gâteaux d'anniversaire sur des socles d'une locomotive fabriquée par les volontaires de l'Afev ; Initiation disco par les volontaires de l'Afev suivi d'un karaoké endiablé
- La "Boum" de fin d'année le jeudi 20 décembre : Karaoké de Noël ; Concours de pulls moches ; Trombinoscope du bon vieux temps ; Pêche à la ligne du cadeau upcyclé

La fréquentation de ces manifestations récréatives atteste que ce nouveau format d'apéros et la diversification des événements correspond bien à une attente des adhérent-es : se connaître en partageant des moments festifs.

La préparation de ces rencontres a permis de fédérer les bénévoles du GR autour de la création de nouveaux supports de communication ludiques et atypiques.

3.4. GREAT

Le groupe Great a pour vocation d'assurer toutes les missions "techniques" liés au fonctionnement du lieu : gestion des réseaux informatiques, confort d'usage, réparations diverses et variées, achat de matériels, gestion du chauffage notamment. En 2018, il a également lancé le chantier de réaménagement de Locaux Motiv'.

Des mises aux normes et des changements d'usage nécessaires

Début 2018, LM est dans l'obligation de mettre aux normes l'électricité (suite au diagnostic de l'installation par un bureau de contrôle) et les conditions d'accessibilité pour les utilisateurs de fauteuils roulants (sas d'entrée, sanitaires).

En parallèle, l'association expérimente des problématiques d'usages avec des espaces aux fonctionnalités limitées et parfois sous optimisées. En particulier, la salle bleue (une salle de réunion au RdC de 19 places) a été peu louée ce qui induit un manque à gagner pour l'association. Cette baisse de la location est liée au départ de la chargée de développement de projets fin 2017, licenciée économique à la fin de projets et de leurs financements.

Par ailleurs, le hall dédié aux nomades s'est révélé assez peu confortable à l'usage. Un lieu plus adéquat permettrait à la fois d'améliorer leurs conditions de travail, mais aussi d'augmenter leur nombre - soit une potentialité de ressources supplémentaires pour l'association.

Dans le même temps, le renouvellement du bail pour 12 ans, contre 3 ans précédemment, ouvre des perspectives de stabilité à moyen termes pour le lieu. En termes financiers, il offre la possibilité d'effectuer un emprunt bancaire amortissable sur 10 ans, emprunt qui permettra de financer les travaux.

Switch des lieux au RdC et autres travaux prévus

Pour collecter les attentes et besoins de chacun sur les différents espaces, un JeudiWe (cf. § 3.6 Les JeudiWe) a été organisé en février 2018, avec la possibilité d'apporter des compléments sur une version papier. Le sujet a également été abordé à plusieurs reprises lors des instances de Locaux Motiv', notamment en Assemblée Générale Extraordinaire.

Aux termes de cette concertation, le GREAT a arrêté les principes suivants :

- La suppression de la salle bleue comme salle de réunion. Cette salle accueillera l'Open Space (une salle de travail occupée par six résidents fixes de LM et le bureau dédié à LM)
- Plus grand, l'ancien Open Space accueillera les nomades
- La disparition de l'espace nomade dans le hall, qui devient un espace d'accueil, de chill, de relaxation, de repas du midi et dont la modularité permet d'accueillir des grandes réunions / assemblées générales, pour pallier à la disparition de la salle bleue
- La refonte de l'électricité et sa mise aux normes
- La transformation des toilettes RDC pour avoir une toilette accessible aux Utilisateurs de Fauteuils Roulants
- L'amélioration de l'isolation phonique aux abords des toilettes
- L'agrandissement de la cuisine sur la "love room" et de la salle résident (salle de réunion et de déjeuner située au 1er étage)
- Le changement de la porte principale et la suppression du sas
- Le transfert de l'atelier à la cave pour transformer cet espace en espace de téléphonie ou détente
- L'isolation des tuyaux du chauffage dans la cave pour réduire la facture énergétiques

- La réversibilité des usages des lieux

Pour effectuer des propositions d'agencements, une mission a été confiée à la Trucothèque. Cette prestation a servi de base de réflexion sur les aménagements des futurs espaces. A partir du mobilier actuel, un espace nomade temporaire a vu le jour dans l'ancienne salle bleue.

Le changement des fenêtres à l'étage ne fera malheureusement pas partie du « pack de travaux ». En effet, les ABF n'autorisent pas la pose des menuiseries PVC blanches achetées par le propriétaire. Le Great poursuit les négociations pour faire avancer la situation.

La demande de prêt et la consultation d'entreprises

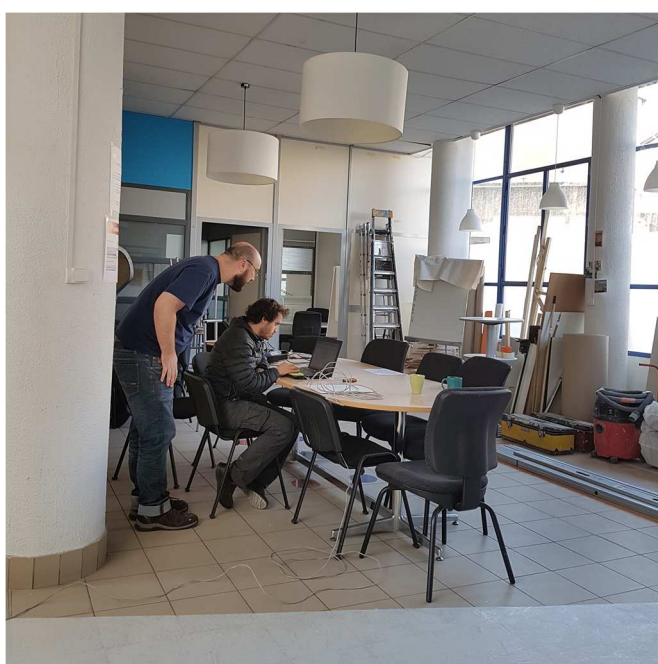
Pour la réalisation des travaux prévus, le GREAT a obtenu un prêt de 50 000 € auprès de la NEF. Le GREAT a rédigé un cahier des charges agrémenté d'un tableau de bordereau de prix unitaire et plusieurs plans, diffusé fin septembre à plusieurs entreprises générales (une entreprise générale coordonne les différents corps de métiers sur un chantier).

Aucun candidat n'ayant répondu pour assurer cette coordination des travaux, le GREAT a ensuite décidé de transmettre les cahiers des charges à différentes entreprises spécialisées (électricité, plomberie, plaquiste notamment) et de réaliser la coordination de façon bénévole.

En parallèle, le GREAT a continué de consulter les occupants de l'"Open space" et les nomades sur leurs besoins d'agencement et de mobilier.

Le début des travaux

Les travaux initialement prévus pour l'été 2018 ont été repoussés, car les délais n'étaient pas tenables. Ils ont débuté le 17 décembre par le chantier électricité, nécessitant la fermeture totale de Locaux Motiv' entre Noël et le jour de l'an. Ils se poursuivront en 2019.



Membres du GREAT en planification de chantier

Pour l'aménagement, Locaux Motiv' a bénéficié d'un don exceptionnel de Pôle Emploi avec de nombreuses tables pliantes, dont des rondes, qui améliorent grandement le confort du bocal et de la salle résident.

Point informatique

Du côté de l'imprimante, des négociations ont eu lieu pour faire évoluer le matériel. Celles-ci ont été mises en stand-by du fait du surcoût engendré et de l'absence de recettes permises par les nouvelles fonctionnalités (agrafeuses, meilleures performances). Par ailleurs, les utilisateurs de Linux ne peuvent toujours pas utiliser l'imprimante.

Concernant la distribution d'internet, l'organisation du réseau WIFI a nettement été consolidée depuis le mois de juillet avec l'achat de bornes ORBI, un WIFI hot-spot pour les visiteurs, et un WIFI résident réservé aux membres, facilitant notamment les impressions. Cette couverture sera renforcée pour l'étage dans le cadre des travaux en 2019 avec l'ajout d'un troisième satellite aux deux existants et leur meilleur positionnement.

Et côté chauffage...

Le contrat d'entretien a été renégocié cette année à la baisse.

3.5. Médias

Le GR Médias assure la communication de LM notamment par l'animation des réseaux sociaux et du site internet de l'association.

Réseaux sociaux : un ralentissement de la dynamique

Locaux Motiv', fin décembre 2017, pouvait compter sur :



Une baisse sensible du nombre de nouveaux et nouvelles abonné-es par mois à Facebook, de 20 en moyenne en 2017 à 7,5 en 2018. De même pour la portée totale (estimation de l'affichage de la page ou des publications chez des membres de Facebook), passant d'une moyenne de 194/mois en 2017 à 138/mois en 2018.

Il faut signaler tout de même que ces chiffres sont plutôt bons, eu égard à la nouvelle politique de Facebook limitant la visibilité des contenus publiés par les pages au profit des "ami-es" pour les utilisateur-trices du réseau social en 2018.

En complément du site web, Facebook sert à la fois à diffuser de l'information "à la volée" et à valoriser les actions menées par les adhérents à l'association (usagers, résidents, structures partenaires). Son usage est plus informel que celui du site Internet.

Également un ralentissement sensible du nombre de nouveaux abonnés à Twitter par rapport à 2017.

125 000 "impressions du tweet" (contre 115 000 environ en 2017). Une augmentation légère qui témoigne aussi d'un rythme de publication ralenti en 2018 : 172 tweets bien répartis sur l'année 2018, contre 101 pour le seul 2e semestre de 2017 (les statistiques ne remontant pas au-delà).

La question continue d'être posée d'investir des réseaux sociaux alternatifs qui se développent à grande vitesse, mais, pour le moment, compte tenu des ressources humaines disponibles, Facebook reste avec Twitter les seuls outils mobilisés.

Site internet : un format à repenser

Le site internet a été alimenté régulièrement par des contenus en lien avec l'actualité de l'association sur la première partie de l'année. Les portraits ont notamment été poursuivis début 2018 par les équipes de l'Afev locale. Le 2e semestre a été moins prolixe avec seulement 5 des 15 publications d'articles sur l'année, en raison de difficultés de coordination. Les transformations opérées dans les événements réguliers à Locaux Motiv' (au niveau des 1ers mercredis de chaque mois notamment) ont été un des facteurs de ces

difficultés, en plus de l'énergie passée dans la mise à jour des contenus du site pour l'adapter à la nouvelle gouvernance et aux nouvelles modalités commerciales.

Le besoin d'une mise à jour en profondeur de ce site commence cependant à se faire ressentir, tant au niveau technique que du fond, qui ne s'avère plus adapté à la nouvelle organisation bien au-delà des simples textes.

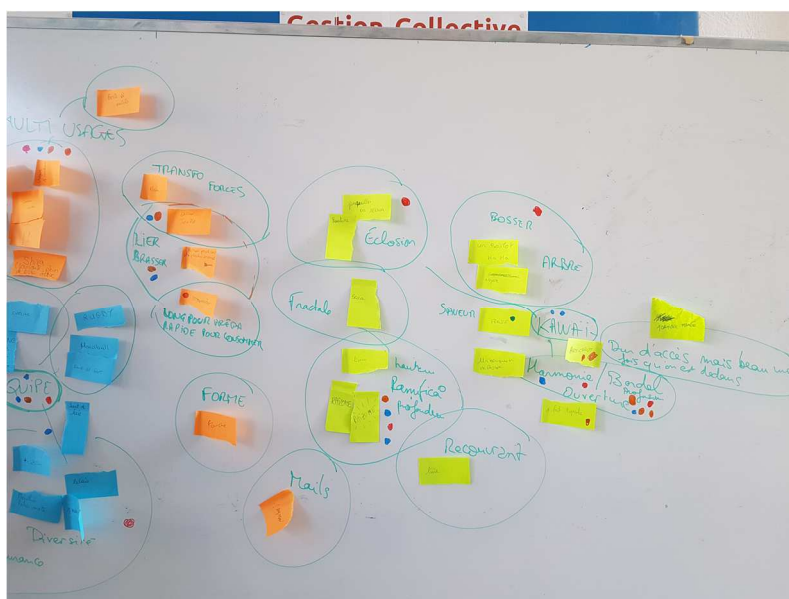
La Newsletter

La newsletter mensuelle a été publiée sur le 1er semestre 2018, son nombre d'abonné·es continuant d'augmenter à cette occasion (699 début 2019 contre 660 fin 2017).

Elle a été complétée pendant plusieurs mois par un mail hebdomadaire plus pensé en interne à Locaux Motiv' avec l'annonce des JeudiWe et des petites actualités du lieu et de ses membres, réalisé par Marion, alors en Service Civique.

Au 2e semestre, en raison du départ de la Service Civique et malgré la tentative de revoir le format des newsletter avec la création d'une petite newsletter hebdomadaire reprenant l'esprit du mail hebdomadaire précédemment décrit, faute de contenus et de temps bénévole, seule deux newsletters "événementielles" (pour les 7 ans et le marché de créateur·trice de fin d'année) ont été envoyées.

La refonte de la stratégie de communication numérique a été amorcée en 2018.



Travail collectif sur l'identité associative

3.6. Rézomotiv'

L'objectif de ce Groupe de Responsabilités est de faciliter les coopérations professionnelles au sein de Locaux Motiv'.

Les JeudiWe

Les JeudiWe représentent un temps de découverte et de partage autour de projets en lien avec les valeurs de l'ESSE. La mise en œuvre de ces JeudiWe est soutenue financièrement par la Ville de Lyon.

29 JeudiWe se sont déroulés autour de thématiques variés (entre parenthèses les intervenants) :

- Ecologie, développement durable : protection des espaces naturels et de la biodiversité, mobilité durable, déchets (Ligue de Protection des Oiseaux, Conservatoire des Espaces Naturels, FSC, Mobiped, semaine 0 déchet, etc.) ;
- Social : lien social, appui aux personnes en situation de vulnérabilité/précarité/difficultés (réfugiés, sans abris, personnes sortant de prison) sous l'angle de l'inclusion dans une société ouverte et accueillante (SINGA, Chantier Passerelle, Bagage'Rue, La Cloche, etc.) ;
- Entrepreneuriat et coopération : incubation, outils collaboratifs, épargne citoyenne (Alter'incub / Ronalpia, Les Ecolos Humaniste/Animacoop, etc.) ;
- Consommation responsable : promotion de l'économie locale, formation au circuit court, découverte des structures et projets pour une consommation éthique et responsable (Epicerie de l'Autre Côté de la Rue, Projet GrEnADe, la légumerie, Le Collectif des Hébergeurs Alternatifs, Transparents, Ouverts, Neutres et Solidaires (CHATONS), Kohero, Miecyclette, etc.)

Ces temps sont aussi l'occasion pour des structures résidentes de faire découvrir leur activité aux autres résidents. Cette année BagageRue, Catapulte, FSC, Partager c'est Sympa, La Cloche ont profité de ces temps de partage pour présenter leurs actions, répondre aux questions et faire connaître leurs équipes.

Enfin les JeudiWe ont également été beaucoup utilisés comme des temps de coopération, information interne, de présentation de projets portés par Locaux Motiv', de gouvernance (Présentation du projet Unloc3, Qui fait quoi ?, RGPD, travaux, 0 déchet à Locaux Motiv', Intégration des nouveaux, Les outils numériques à Locaux Motiv', Information sur les nouvelles conventions, etc.)



Les Apéros-Rencontre

Entre convivialité et découverte, ce nouveau format d'apéro permet de rencontrer des acteur.ices de l'ESSE'. Les choix d'animation permettent d'échanger sur une thématique en privilégiant l'interaction et le partage d'expérience.

Les apéros-Rencontre de l'année :

- Mercredi 7 mars : La thématique de cet apéro était *"les initiatives solidaires pour aider les personnes en grande précarité ou sans-abris"*. Les intervenants réunis sous forme de plateau télévisé ont pu présenter leurs actions et échanger avec le public sur leur mode d'intervention, les problématiques rencontrés et les initiatives vers lesquelles se tourner pour aider. Bagage'Rue, le Carillon, Entourage et l'Arche de Noé se sont prêtés au jeu de l'interview et du débat interactif.

APÉROS- RENCONTRE

S'informer, échanger, découvrir, agir...



Locaux
Motiv'



**LES INITIATIVES SOLIDAIRES
À LA GUILLOTIÈRE**
.....
mercredi 7 mars 2018
de 18h30 à 21h30

**Vous vous sentez démun.es
face aux personnes sans-abri ou en grande précarité ?**
.....

Venez rencontrer et découvrir les initiatives solidaires
du quartier de la Guillotière !
avec l'Arche de Noé (Armée du Salut), Bagage'Rue, Le Carillon et Entourage

18h30 Accueil autour d'un verre 19h début des échanges
Pensez à amener un petit quelque chose à partager !

Association Locaux Motiv' - 10 bis rue Jangot Lyon 7^e - contact@locauxmotiv.fr | www.locauxmotiv.fr
Lieu d'échanges pour faciliter les initiatives au cœur de la Guillotière | LOCAUXMOTIV.FR



- Mercredi 6 juin : À un mois des premiers départs pour les juilletistes, "Les vacances autrement" a été le thème choisi pour découvrir et partager des expériences de vacances différentes. En famille, solitaires, solidaires, écologiques et/ou sportives...! Couchsurfing, vélotourisme, solidarité, tourisme équitable et responsable, WWOOFing, et. Chaque thématique a pu être abordée en partant d'un quizz ouvrant les échanges et partages d'expériences. Pignon sur Rue Lyon, l'Arche de Noé, Le Group' - Consultants mutualisés Experts du Secteur Solidaire et Alissa Jemaï ont présenté les différentes manières (non exhaustives bien sûr) de partir en vacances différemment en fonction de ses valeurs, de son budget, de ses aspirations...

Chaque temps d'échanges s'est prolongé dans la bonne humeur d'un apéritif collaboratif et partagé.

Les bourses de compétence

Le projet de bourse de compétences est relancé et placé sous la responsabilité de Rézomotiv'. Il s'agit, en lien avec l'objectif de faciliter les coopérations, de mettre en place un espace de communication et de partage des compétences présentes au sein de Locaux Motiv'.

Le projet de mise en place de cet espace va démarrer début 2019 par un recueil des attentes internes afin de co-construire un outil dont chacun se sentira l'architecte. De cette phase de consultation interne dépendra l'appropriation et l'utilisation de la future base des compétences. Il s'agit donc dans un premier temps de définir les objectifs partagés de mise en commun des compétences, le type d'informations que les futurs utilisateurs attendront de cet outil, sa forme et ses modalités d'accès... L'objectif de cette première étape est aussi d'informer, de susciter l'intérêt afin, en fonction des besoins de compétences techniques liés aux choix de développement de cette bourse de compétence, de pouvoir s'appuyer sur des ressources complémentaires, externes au GR pour des tâches précises au moment de la mise en œuvre.

3.7. GRESSE

Le GRESSE agit pour la promotion de l'ESSE, au sein de Locaux Motiv' et au niveau de la métropole de Lyon et de ses réseaux. En 2018, Locaux Motiv' a d'ailleurs bénéficié d'un appui de la Ville de Lyon pour promouvoir les initiatives de l'ESSE auprès des acteurs du territoire : porteurs/ses de projets, travailleurs/ses indépendant.e.s, étudiant.e.s. Une promotion se traduisant au quotidien à travers l'accueil de personnes intéressées pendant les Jeudis Portes Ouvertes (cf. § 3.2 Les Jeudis Portes Ouvertes) mais également à travers les présentations de structures ou de projets pendant les JeudiWe (cf. 3.6 Les JeudiWe).

Locaux Motiv' est représentée au CA du CCO, tiers-lieu villeurbannais qui se revendique comme un "laboratoire d'innovation sociale et culturelle" et a intégré depuis juin 2017 son CA. Le CCO est une structure "amie" depuis l'origine de LM, lorsque qu'il fût sa structure tutrice dans le cadre d'un financement SPPA de la région Rhône-Alpes (soutien pluri-annuel au projet associatif). La présence de Locaux Motiv' au sein du CA du CCO permet de porter un regard attentif sur l'actualité de l'un des tiers-lieux les plus actifs de la Métropole

lyonnaise. En effet le CCO a désormais débuté une mutation sur plusieurs années qui donnera naissance à l'Autre Soie, espace de transformation sociale où coexisteront lieux de vie, de travail, de restauration et de culture.

LyESS

LyESS a connu une année chargée en 2018. Ce réseau des acteurs et actrices de l'économie sociale et solidaire œuvre à la promotion de l'ESS sur la métropole de Lyon. Il est né suite à l'envie des membres d'un groupe de travail sur le sujet initié par la métropole de continuer de se rencontrer et de s'organiser, malgré la fin de celui-ci à l'été 2017 après l'élaboration d'un plan d'action détaillé. Travaillant à la mise en place d'une partie de celui-ci, notamment les apéros-réseaux, organisés tous les derniers mardis de chaque mois, le collectif s'est structuré à la fin 2017 dans une logique très informelle et souple. Cependant, la métropole a souhaité soutenir l'action du collectif et notamment la mise en place plus largement du plan d'action du GT courant 2018. L'apparition de cette enveloppe de 25K€ a été l'occasion de tester de nouvelles formes d'organisations (duo de structures porteuses financièrement vis-à-vis du Grand Lyon, avec des conventions réciproques multipartites au sein du collectif), mais a aussi empêché l'agrandissement du collectif, occupant une grande partie du temps des membres de la coordination.

Cependant, de nombreuses actions ont été mises en œuvre en 2018 outre les apéros-réseaux, avec entre autres le lancement d'une plateforme web collaborative libre et ouverte sur lyess.co (avec Tadaa, en résidence à Locaux Motiv') pour le fonctionnement du collectif, et l'organisation des premières portes ouvertes en fin d'année, un format original permettant de faire découvrir des lieux de l'ESS et ses acteurs.

La coordination du réseau regroupe en 2018 Locaux Motiv', le Mouves, la CRESS Auvergne-Rhône-Alpes, e-graine, RDI, le CCO, le 107, la MIETE et Up Café Lyon.

Retrouvez la charte de LyESS sur <https://lyess.co/#charte>.



UNLOC3

En 2017, Locaux Motiv' a initié, en partenariat avec Framasoft, la Fabrique à Liens et Tadaa (trois membres associés en résidence fixe à Locaux Motiv'), un projet visant à répondre à des questions récurrentes au sein de l'écosystème de Locaux Motiv' en particulier et de l'ESS en général : comment développer ses usages numériques, (re)penser ses pratiques collaboratives autour de ceux-ci et le faire en gardant le contrôle de son budget et de ses données ?

L'initiative a été prise sur le constat qu'un des freins à l'utilisation de ces services basés sur des logiciels libres était leur multiplicité et leur ultraspécialisation. Il s'agit donc de faciliter leur découverte et leur utilisation à travers une plateforme simple d'accès, pédagogique et accessible sur des propositions concrètes d'outils face à des scénarios d'usages basés sur les pratiques réelles des acteurs, ainsi que des ressources sur le libre et les enjeux qui y sont liés.

Une documentation pour ce projet est disponible sur le site dédié : unloc3.fr

Le projet UNLOC3 bénéficie du soutien financier de la Fondation AFNIC et de la Fondation ADECCO.

En 2018, ce projet a également bénéficié d'une subvention du FDVA (Fonds pour le Développement de la Vie Associative) par la DRDJSCS dans le cadre de l'Appel à propositions 2018 "Fonctionnement et projets innovants"

<http://www.rhone.gouv.fr/Politiques-publiques/Jeunesse-sport-et-vie-associative/Vie-associative/Obtenir-un-financement/Retour-sur-le-FDVA-Fonctionnement-Projets-Innovants-2018>

En 2018, l'équipe projet s'est attelée à :

- mener un diagnostic sur les besoins des structures visées par ce service en ligne afin d'affiner la compréhension des leviers d'évolution des pratiques numériques
- analyser les ressources existantes afin de comprendre les complémentarités possibles
- construire des relations partenariales avec les acteurs.trices des communs numériques.

Le réseau Locaux Motiv' a été fortement mobilisé afin de pouvoir travailler en proximité avec des acteurs.trices de l'ESSE directement concerné.es par les questions d'usages collaboratifs, de transition numérique, de recherche de cohérence entre valeurs pronées et outils utilisés.

Construction de réseaux et partenariats autour du projet :

Forum des Usages Coopératifs

En juillet 2018, une partie de l'équipe d'UNLOC3 était à Brest pour le Forum des Usages Coopératifs (<http://forum-usages-cooperatifs.net>). Cet événement majeur des acteurs du monde des usages coopératifs a été l'occasion notamment de rencontrer plusieurs structures y participant, notamment une première rencontre avec Animacoop dans le cadre de ce projet, et de participer à plusieurs ateliers qui ont permis d'éclairer les logiques de plateformes et de modèles économiques notamment.

Numérique en Communs

Les 13 et 14 septembre 2018, Stéphanie Lucien-Brun était à Nantes pour ce rendez-vous national des acteurs.trices des Communs Numériques (<https://www.numerique-en-commun.fr/>)

Elle s'est spécifiquement embarquée dans la série d'ateliers autour des "Communs numériques" <https://pad.numerique-en-commun.fr/parcours-communs>.

Formation Animacoop

Au cours de l'année 2018 un rapprochement s'est opéré avec certains membres du collectif Animacoop (<http://animacoop.net/wakka.php?wiki=PagePrincipale>) qui proposent sur différentes régions du territoire français des sessions de formations "*Se former à animer des projets de manière collaborative !*".

En effet, des convergences fortes existent entre les intentions du projet UNLOC3 et les contenus mobilisés par le collectif Animacoop.

Afin de creuser les modalités de travail en commun, Stéphanie Lucien-Brun s'est engagée, en tant que bénévole Locaux Motiv', dans la formation de 100 heures (session lyonnaise) proposée par Animacoop à l'automne 2018. Un financement de Uniformation, sur des fonds spécifiques dédiés à la transition numérique des structures de l'ESS, a rendu possible cette participation.

URSCOP

En 2018, Stéphanie Lucien-Brun, a proposé, pour UNLOC3, dans le cadre de l'automne de la digitalisation (cycle d'ateliers réservé aux structures adhérentes de l'URSCOP) un temps de témoignage et d'échanges autour de la place du logiciel libre dans les coopératives. Ce témoignage s'est intégré dans la journée de formation "Outils collaboratifs".

Réseau Coworking Grand Lyon

Locaux Motiv' est engagé depuis sa création dans la vie du réseau coworking GrandLyon. Les réunions mensuelles du réseau ont permis aux acteurs.trices du coworking métropolitains de se mobiliser en 2018 :

- dans le cadre de l'étude nationale, sortie en septembre 2018, "Faire ensemble pour mieux vivre ensemble" - <http://s3files.fondation-ta.org.s3.amazonaws.com/Rapport%20Mission%20Coworking%20>

[%20Faire%20ensemble%20pour%20mieux%20vivre%20ensemble.pdf](#) , à l'occasion de laquelle le réseau coworkingGrandLyon a accueilli à Lyon pendant une journée l'équipe en charge de l'étude

- lors du salon "Aujourd'hui pour Demain", organisée par la MAIF et la Métropole de Lyon le 24 novembre - journée à laquelle Locaux Motiv' a participé dans le cadre du réseau coworking GrandLyon

A noter que Locaux Motiv', en tant qu'acteur de l'ESSE sur la métropole, a été sollicité à plusieurs reprises en amont du salon pour une implication dans son organisation, mais que la décision a été prise, au regard des ressources humaines disponibles de privilégier une présence via les réseaux dans lesquels Locaux Motiv' est engagé.

La participation à des études en lien avec l'ESSE

A la fin de l'été 2018, Locaux Motiv' est devenu un des terrains d'une étude menée ans le cadre du programme de recherche « Design des instances » à la Cité du design, de Saint-Etienne. Cette étude portait spécifiquement sur la prise de décision dans différentes associations à Lyon et à Saint-Étienne.

Locaux Motiv' a accueilli Véronica Murillo-Rincon stagiaire en sciences sociales au pôle recherche et expérimentation de la Cité du design sur plusieurs temps associatifs (Réunions des instances décisionnelles et de 3 Groupes de Responsabilités) et lors d'entretiens qualitatifs approfondis avec plusieurs bénévoles. Le travail final devrait être publié en 2019.

En novembre 2018, Ellyx, qui nous avait accompagné dans le cadre du DLA, nous a sollicité pour établir une courte monographie de Locaux Motiv' dans le cadre d'une étude pour le compte du réseau RTES "Foncier et ESS". Un temps d'échange téléphonique a permis de préparer un événement organisé le 6 novembre 2018 à Rennes

(<http://www.rtes.fr/premiers-retours-sur-la-journee-d-echanges-foncier-et-immobilier-a-rennes-6-novembre-2018>). Un aller-retour par la suite pour une reprise collective côté

Locaux Motiv' de la fiche de présentation de l'association ainsi établie a été l'occasion de faire le point sur l'avancée de Locaux Motiv' dans sa structuration, son rapport aux collectivités et ses besoins en foncier. La version finale de cette fiche a été mise en ligne sur le bilan de la journée (lien ci-dessus - Le lien ne marche pas). Les résultats de cette enquête n'ont pas encore, à notre connaissance, été publiés.

3.8. GR Méthodes Collaboratives

Ce nouveau GR Méthodes Collaboratives a pour mission de fournir des outils et des méthodes pour faciliter le partage d'informations au sein de Locaux Motiv'. Cette première année d'existence fut très dense.

Réflexion sur une refonte de l'architecture numérique à Locaux Motiv'

Plusieurs limites dans le fonctionnement actuel des outils informatiques ont été observées à Locaux Motiv' :

- Accumulation de logiciels sur PC en local sur ordinateur ou en ligne, sans interaction entre eux pour des besoins similaires

- Incompatibilité entre format de documents : impossibilité d'ouverture ou altération de la mise en page
- Utilisation de logiciels non libre
- Dispersement des informations sur divers supports
- Des outils existants aux contraintes d'accès qui restreignent les collaborations
- Absence de stratégie liée au RGPD
- Des difficultés avec les listes de diffusion

Dès 2018, et afin de faciliter la gestion individuelle de tous les liens Internet liés à Locaux Motiv', un portail "Intranet" a été mis en place pour rassembler tous les liens Internet utilisés à Locaux Motiv'. Un très gros travail a également été réalisé pour migrer, conserver les bonnes versions et structurer les données du NAS, en compilant des données issues du Google Drive, du disque dur de l'ancienne chargée de développement et de la box finance.

Par ailleurs, pour faciliter la centralisation des comptes-rendus, un framapad par GR a été créé ont été créés. Et un lien sur chaque Pad renvoie vers un modèle de prise de note d'un Pad et de suggestion pour animer une réunion.

Concernant les listes mail, toutes les listes Google Groups ont été transférées vers les listes OVH. Ces listes rencontrent toutefois des problèmes de diffusion.

Le GR Méthodes Collaboratives prévoit d'aller plus loin et prévoit un grand chantier de refonte de l'architecture numérique. Les logiciels, support numériques et de leurs conditions d'accès ont été listés. Un rapport a été diffusé en juin 2018, et un jeudi We a permis de présenter les projets de refonte envisagés. Des échanges avancés ont eu lieu avec Adrien de Tadaa pour réaliser une mission de développement informatique.

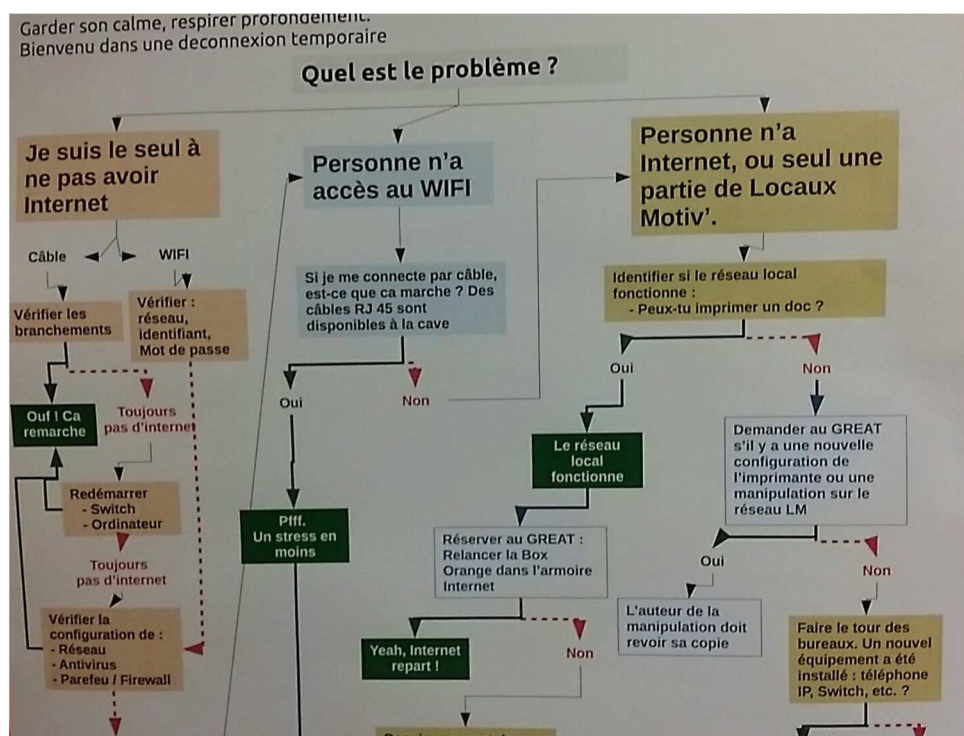
La "Stratégique" s'est toutefois interrogée sur la prise en compte des besoins et a relevé une incertitude sur les modalités de financement. La démarche sur les besoins a donc été reprise en consolidant la partie d'analyse.

Affichages et tutoriels

Plusieurs affichages ont été améliorés ou créés.

- Le trombinoscope épouse désormais la forme du schéma de gouvernance et permet de mieux identifier les membres des instances gouvernantes ;
- Le calendrier perpétuel de l'escalier indique de manière physique les principaux événements à venir ;
- Le panneau des GR devant l'imprimante présente le rôle des GR, les missions de l'année le nom des co-référents et ses actualités ;
- Une nouvelle affiche A3 est apposée sur la porte d'entrée de Locaux Motiv' pour mieux présenter Locaux Motiv' ;

Tous les éléments de signalétique ont été transférés d'Indesign vers des solutions de la suite Office comme Libre Office ou Draw.



Tutoriel « en cas de coupure internet »

Afin de dépersonnaliser le savoir, plusieurs tutoriels ont également été réalisés, et accessibles depuis l'Intranet, pour faciliter l'autonomie des bénévoles et des résidents :

- "J'ai froid dans mon bureau !",
- "Internet ne fonctionne plus, au secours !"
- "Comment installer un raccourci réseau vers le NAS sur son ordinateur",
- "Création d'un compte d'une structure sur l'imprimante"
- "Créer un mail to scan"
- "Comment mettre à jour le trombinoscope ?"
- "Commander et réceptionner le fuel"

"Kit papéterie"

Papeterie, décoration et sonos ont été rassemblées dans le local ménage et sont désormais à disposition des bénévoles des GR.

3.9. Groupes support

Suite à la nouvelle organisation de la gouvernance de LM, un membre de la Stratégie a pris la mission de référent RH. L'idée n'étant pas d'avoir des compétences en RH mais d'assurer le bon suivi des sujets RH en lien avec d'autres personnes ressources au sein de LM. En 2018, la mission a principalement constitué à effectuer le suivi RH : entretiens annuels avec la

salariée, suivi des congés, demandes de formation, aménagement des conditions de travail, etc.

Ressources Humaines salariées

La chargée de suivi comptable a été remplacée 6 mois durant sa période de congé maternité pour assurer la continuité de la partie comptabilité.

Mission de service civique

Notre service civique, recrutée en 2017 a poursuivi sa mission jusqu'à l'été 2018 qui était :

- accompagnement des projets ESS et accueil des structures utilisatrices des services et des espaces.
- enquête auprès des structures en résidence et des sympathisant.e.s (dont les utilisateurs/trices) pour comprendre les attentes.
- accompagnement dans la nouvelle gouvernance de l'association, travail sur la vulgarisation des missions de chaque groupe et structuration des outils d'analyse et de lecture de chacun.

Un nouveau service civique a été recruté pour une période allant de novembre 2018 à juin 2019, sur une mission comprenant 3 volets :

- Soutien aux événements fédérateurs (relations avec GR et membres, médias, newsletter etc)
- Faire venir les habitants et acteurs du quartier Guillotière aux événements fédérateurs de Locaux Motiv'
- Faciliter les coopérations professionnelles entre les membres de Locaux Motiv'

Comptabilité

- Gestion quotidienne :
 - Collecte des dons de la machine à café. ;
 - Dépôts des chèques et espèces en banque ;
- Nouveautés :
 - Réalisation d'une étude de marché sur les espaces de coworking, les fonctionnalités fournies et le positionnement tarifaire de Locaux Motiv' ;
 - Ajustement des gammes tarifaires de certains services désormais liés à l'indice de la construction, sur la même base que le nouveau loyer ;
 - Analyse financière des recettes par m² des espaces qui a mené à une réaffectation des usages de certains espaces ;
 - Ajustement de la forme du tableau de suivi des comptes, et notamment du compte de résultat, pour faciliter une lecture stratégique et l'obtention de statistiques ;
 - Transfert de la Box de la com finance vers le NAS de Locaux Motiv' et refonte de l'architecture des données comptables sur le NAS, avec une systématisation des dossiers par exercice ;

- Ouverture d'un compte à la NEF pour le prêt des travaux ;
- Mise en place de "contrôleurs de gestion" lorsque les dépenses engagées sortent de la gestion quotidienne (ex : travaux) ou sur les "projets" qui ne sont pas de l'ordre de la mutualisation pure (ex : LYess, Unloc).



4. Rapport financier

4.1. Bilan actif

Actif immobilisé

Immobilisations corporelles : Aménagements réalisés 2015 et 2016 (open space bas et haut, espaces nomades, plomberie), auxquels s'ajoute du matériel immobilisé (chauffe-eau, relieuse, porte d'entrée avec lecteur de badge, extincteurs, vidéo projecteur, Pack routeur Wifi acheté en Juillet 2018). Colonne intermédiaire = montant déjà amorti pour l'ensemble du matériel. Colonne Net = montant restant à amortir, c'est-à-dire à inscrire en charges réparties sur les exercices à venir. A noter qu'à ce jour, seule la relieuse est totalement amortie et qu'elle est toujours en service.

Immobilisations corporelles en cours : Montant versé aux artisans pour les travaux qui ont commencé fin 2018. Il n'y a pas d'amortissements pour ces travaux pour l'heure. En effet, nous commencerons à amortir ces investissements à compter de la réception des travaux, lorsque l'ensemble des factures d'investissements auront été soldées.

Immobilisations financières : caution versée au propriétaire.

Actif circulant

Créances clients : montant des dettes des clients à l'égard de LM au 31/12/2018 (dont une bonne partie concerne la reprographie et les salles mutualisées 4T2018 puisque la facturation est établie au 31/12). On remarque cependant que la part des créances clients a baissé par rapport au 31/12/2017, du fait principalement que nous facturons moins de locations de salles au trimestre avec la fermeture de la salle bleue. On souligne également peu de retard dans le règlement des loyers, ce qui permet effectivement une baisse des créances.

Fournisseurs débiteurs : Acomptes EDF versés à partir de novembre 2018 pour la facture 2019, d'après l'échéancier + quelques petites dettes fournisseurs à l'égard de LM (trop versés ou acomptes versés).

Autres créances dont subventions à recevoir : subventions notifiées en 2018 mais dont le versement interviendra en 2019. Il en est de même pour CICE, TVA déductible du mois de décembre 2018 etc. Voilà le détail des plus gros postes de cette ligne de bilan :

- 10500€ de la Métropole de Lyon
- 5000€ de la Ville de Lyon
- 1060€ de CICE
- 5610€ de TVA déductible sur les immobilisations lancées fin 2018

Charges constatées d'avance : Leasing photocopieur 1T2019 et médecine du travail principalement : factures datées et enregistrées 2018 mais qui correspondent à l'exercice 2019.

Valeurs mobilières de placement : parts au crédit mutuel

Disponibilités : compte courant Crédit Mutuel et Nef + livret + la caisse. A noter que nous avons une trésorerie particulièrement favorable lors de cette clôture, notamment grâce aux fonds du projet Unloc3 qui ont été perçus mais dont les charges se répartissent sur les

années 2018 et 2019 et du fait de l'emprunt souscrit à la Nef dans le cadre des travaux d'amélioration de nos locaux.

4.2. Bilan passif

Capitaux propres

Fonds associatif: report des résultats cumulés des exercices antérieurs qui participent à une « réserve associative »

Résultat: résultat de l'exercice n que nous proposons à ce jour d'affecter au fonds associatif.

Provisions

Provisions pour charges: report de 3 années (2016-2017-2018) de provision au titre d'un rattrapage sur la CFE, non rattrapée par le service des impôts à ce jour. Fin 2019, il y aura prescription pour l'année 2016 (2954€) que nous pourrions récupérer sous la forme d'un produit exceptionnel si nous n'avons pas de rappel de la part du service des impôts d'ici là.

Dettes

Emprunts et dettes auprès des établissements de crédit: Ligne qui apparaît pour la première fois dans l'histoire de LM: il s'agit du déblocage de la première partie du prêt que nous avons souscrit à la Nef, pour la réalisation des travaux. Ce prêt d'un montant total de 50k€ n'est débloqué qu'au fur et à mesure que les artisans envoient leurs factures.

Emprunts et dettes financières: cautions reçues par les membres résidents (un mois de loyer) et les détenteurs de badges.

Dettes fournisseurs: Factures non réglées au 31/12/2018, dont les principaux postes sont :

- De l'Autre Côté de la Rue : 532€60 (facture émise le 31/12/2018)
- BNP Lease Loyer photocopieur 1T2019 : 464€ (montant prélevé début janvier 2019),
- Framasoft : 800€ dans le cadre du projet Unloc (facture émise le 31/12/2018),
- Oui Clean : 484€48 (facture émise le 31/12/2018),
- + diverses factures non parvenues au 31/12/2018 mais qui concernent l'exercice 2018.

A ce titre, LM a un délai très court de règlement des fournisseurs, grâce à une trésorerie généralement solide. Cela tient au fait que le versement des loyers des résidents sont demandés en début de mois pour le mois en cours, le loyer pour les locaux étant à son tour versé au propriétaire en fin de mois. Cet équilibre repose évidemment sur le fait que les membres de LM paient leur facture avant la fin de chaque mois.

Dettes fiscales et sociales: URSAFF novembre et décembre 2018, taxe d'apprentissage et formation professionnelle 2018, TVA collectée décembre 2018, Impôt sur les sociétés 2018... Pour l'ensemble de ces éléments, nous avons une dette au 31/12/2018 qui est réglée au cours du 1^{er} semestre 2019.

Autres dettes – clients avances sur factures: correspond à des loyers pour le mois de janvier 2019 et des cotisations 2019 qui étaient déjà perçus au 31/12/2018. A noter que la facturation de ces éléments est en revanche datée du 01/01/2019 et passe donc sur l'exercice 2019.

Produits constatés d'avance : Subventions notifiées et perçues en 2018 mais qui sont reportées sur 2019 dont les principaux postes sont :

- 5000€ de la Ville de Lyon
- 6109€25 de la Métropole de Lyon
- 7000€ de la Fondation Adecco
- 28936€20 de la Fondation AFNIC
- 5100€ de diverses fondations (Archipel des Utopies, Fondation SNCF, Fondation Un Monde par Tous)

5. Compte de résultat

Avant toute analyse du compte de résultat, il convient de rappeler l'autonomie des volets « mutualisation » et « animation », l'un n'ayant pour le moment pas vocation à financer l'autre et inversement. Le résultat global est donc peu représentatif de l'activité réelle, ce qui justifie la présentation séparée en colonnes que nous continuons de vous proposer, malgré l'arrêt du poste salarié sur le volet « Animation » depuis l'année 2018.

5.1. Produits

L'équilibre du volet « mutualisation » tient principalement aux versements effectués par nos membres au titre des services rendus par LM (plus de 90 % des produits), en particulier au titre des espaces de travail pour les résidents : ceux-ci représentent près de 70 % du montant total. Ce chiffre tient compte de la valorisation du « bureau LM », désormais intégralement pris en charge par le volet mutualisation, à hauteur de 2295€/an, que l'on retrouve en charges (ligne « Mise à disposition d'espace de travail »).

On note le **succès des espaces nomades** dont l'usage qui a encore augmenté en 2018, avec un taux d'occupation fort. C'est au regard de ces chiffres et de l'attractivité de notre offre que nous avons décidé dans le courant de l'année 2018 de fermer la salle bleue et de revoir notre offre nomade, afin d'accueillir plus de postes dans de meilleures conditions.

En miroir de cette augmentation des postes nomades, **les locations de salles ont baissé de façon concomitante courant 2018**, avec la fermeture de la salle bleue et l'arrêt du poste salariée sur le volet « animation » qui louait des salles à hauteur de 2000€ jusqu'à fin 2017.

Par ailleurs, sur le **volet reprographie**, nous restons excédentaire à hauteur de 758€89 (5055€43 de recettes pour 4296€54 de charges, comprenant les fournitures en papier, le crédit-bail mobilier et le loyer de la photocopieuse) pour un tarif proposé à moindre coût aux adhérents résidents et usagers de Locaux Motiv'.

Parmi les autres produits, on note :

- La part **importante des adhésions**, et notamment celle des usagers qui continue d'augmenter, en particulier avec le développement des postes nomades. A ce titre, malgré la refonte des statuts, il a été décidé de maintenir l'ancienne tarification d'adhésion pour l'année 2019, le temps de mener une réflexion sur ce poste de recettes et pouvoir l'adapter à nos nouveaux statuts.
- La part de participation sur la machine à café dont il convient de rappeler aux personnes qui l'utilisent qu'il est impératif qu'elles y participent financièrement : en effet, l'addition des dons (878€30) et des doses de café facturées (30€50) cette année ne permet toujours pas de couvrir le nombre de doses de café facturées (984€95) par notre fournisseur, et ce malgré un « geste commercial » de sa part qui offre systématiquement un certain nombre de cafés lors de la facturation.
- La **reprise sur provision (3350€) concerne la provision effectuée au titre du potentiel rappel sur la CFE** pour l'année 2015 que nous avons comptabilisé et pour lequel nous n'avons pas eu de rappel au 31/12/2018. Il y a donc prescription pour l'année 2015.

- Le **transfert de charges salariales** (2088€28) concerne les Indemnités Journalières de Sécurité Sociale reçues pendant le congé maternité de notre salariée dont nous avons maintenu le salaire pendant cette période.

5.2. Charges

En achat, on note :

- la stabilité du montant des factures d'électricité,
- une baisse relative de la facture de fioul (baisse du nombre de litres nécessaires au remplissage de la cuve en fin d'année), dont l'explication tient peut-être à une baisse du chauffage (hiver plus chaud).
- une baisse des fournitures d'entretien liée d'une part à un montant globalement important sur l'année 2017 liée à une commande de stock réalisée fin décembre 2017, et d'autre part au changement de notre prestataire de ménage qui utilise ses propres produits.
- la baisse des fournitures de la photocopieuse (ramettes de papier) que nous n'avons pas su expliquer à ce jour, le nombre de photocopies ayant un peu baissé mais pas suffisamment pour expliquer la différence. Nous avons également certainement un stock plus conséquent de ramettes de papier fin 2017 par rapport à fin 2018.

En **services extérieurs**, on relève :

- l'augmentation du loyer selon l'indice de l'INSEE, comme cela avait été négocié avec le propriétaire dans le cadre de notre nouveau bail. Le loyer représente toujours quoiqu'il en soit près de 50 % de nos charges.
- la stabilité des charges locatives, qui est à pondérer par le fait que nous recevions précédemment le décompte et l'éventuel rappel de charges en début d'année civile, lorsque nous traitons en direct avec le propriétaire. Ceci n'est pas le cas avec la nouvelle régie et nous n'avons à ce jour provisionné qu'un montant de charges identiques à 2017 pour l'année 2018, faute de justificatif.
- que le crédit-bail lié à la photocopieuse a pour sa part légèrement baissé : en effet, notre crédit-bail incluait un montant d'assurance auprès de BNP Lease pour lequel nous nous sommes aperçus fin 2017 que notre assureur (la MAIF) proposait un tarif plus intéressant. Nous avons donc résilié la part d'assurance dans notre contrat de crédit-bail pour le transférer auprès de la MAIF.
- que le poste d'entretien-maintenance est relativement stable. Attention sur cette ligne, le chiffre de l'année 2017 comporte 1388€ de charge d'entretien affectée sur les projets du volet « Animation ».
- une augmentation relative du poste de ménage, liée au tuilage entre nos deux prestataires, dans le courant du mois de janvier 2018.
- la baisse relative de notre prime d'assurance, malgré l'intégration de l'assurance du photocopieur, du fait de l'arrêt du poste salarié et des activités qui y étaient liées sur le volet « Animation » en 2017.

- la nouvelle ligne d'honoraires, correspondant aux honoraires de la Régie Immobilière (880€) et à l'association la Trucothèque (400€) pour son diagnostic sur l'aménagement du nouvel espace nomade.
- la baisse des frais de mission / réception est à relativiser par l'arrêt des activités sur le volet « Animation ». En effet, ces frais ont augmenté en réalité sur le volet mutualisation en 2018, passant de 648€03 à 733€26. A noter en 2019 que nous proposons que ces frais soient couverts par la subvention attribuée par la Ville de Lyon, destinée à financer les animations comme les Jeudis We et les Apéros thématiques proposés par Locaux Motiv'.

En **charges de personnel**, on note :

- une **augmentation générale des salaires sur le volet mutualisation**. Attention, la colonne 2017 comprend encore une fois la synthèse des deux volets, avec le poste salarié encore actif en 2017, ce qui ne permet pas de comparaison en l'état. A titre d'information, le montant des salaires brut du volet mutualisation s'élevait à 7420€25 en 2017 pour 10575€76 en 2018. Ceci est liée d'une part à l'augmentation de salaire votée à hauteur de 2 % par an, mais également au maintien de salaire d'Alice DUPUIS pendant son congé maternité, aux charges exceptionnelles liées à l'embauche de Nadège MEYER en CDD durant son absence (versement de la prime de précarité). Cette augmentation de charges est à pondérer par le versement des Indemnités Journalières de Sécurité Sociale dans les produits dont nous avons parlé précédemment.

En **dotations aux amortissements et aux provisions** apparaissent la part d'amortissements de nos immobilisations pour l'année 2018 (voir explication au bilan), la provision CFE pour l'année 2018 (pour laquelle on continue de prévoir un rappel pouvant intervenir dans les 3 ans).

Cette année 2018 se solde avec un **résultat largement bénéficiaire, qui nous permet d'attaquer l'année 2019 avec une réserve que nous vous proposons d'affecter au fonds associatif**. Par ailleurs, ce fonds relativement conséquent nous permet de voir avec plus de sérénité la phase de travaux et d'investissements que nous avons amorcée, qui donnera lieu à une augmentation des charges d'amortissements dans les années à venir et que nous vous présenterons dans le budget prévisionnel.

Le fonds associatif disponible et l'utilisation des subventions anciennes sur 2019 car non utilisées les années précédentes contribuent à une situation financière saine de Locaux Motiv', permettant ainsi des investissements espérés de longue date comme la refonte des architectures numériques. A ce titre, un devis a été réalisé par Tadaa, d'un montant de 4600€ HT qui a été validé par la Stratégie fin 2018.

A voter en Assemblée Générale Ordinaire : l'attribution du résultat au fonds associatif et l'affectation des reliquats de subventions sur le volet mutualisation en 2019 sur le financement du projet de refonte des architectures numériques.

Un grand merci à :

- l'ensemble des partenaires financiers qui ont soutenu les projets et activités de Locaux Motiv' en 2018
- l'ensemble des bénévoles qui font vivre cette ambition collective
- l'équipe des Vers Solidaires qui, dès 2009, a pensé ce projet de coopération



Floraison d'une Physalis alkekengi (amour en cage) sur la terrasse partagée – sept. 2018

Annexes

- Comptes de résultats 2018
- Bilan 2018



Compte de résultat 2018 – Locaux Motiv'

TOTAL : MUT + Projets

CHARGES	
N° de compte et intitulé comptable	2018 TOTAL
60 ACHATS	23 003
Achat d'études et de prestations de services	13 346
Fournitures non stockées électricité, Eau, Gaz	1 932
Fournitures non stockées Fioul	5 233
Fournitures de petit équipement	1 414
Fournitures d'entretien	250
Fournitures administratives	445
Fournitures photocopieuse	383
61 SERVICES EXTERIEURS	78 373
Crédit-bail mobilier	1 573
Locations immobilières	61 508
Mise à disposition d'espaces de travail	2 295
Loyer photocopieur	2 340
Locations autres matériels	213
Charges locatives	3 426
Entretien, maintenance	979
Ménage	5 150
Primes d'assurance	889
Documentation	0
62 AUTRES SERVICES EXTERIEURS	4 683
Personnel mis à disposition à titre onéreux	0
Honoraires	1 280
Communication et reprographie	8
Création graphique	0
Frais de déplacement	71
Frais de mission et réception	782
Machine à café	985
Frais postaux et télécommunications	710
Services bancaires	828
Adhésions, cotisations	20
63 IMPOTS, TAXES ET VERSEMENTS ASSIMILES	6 472
Taxe d'apprentissage	245
Participation à la formation professionnelle	87
Taxe foncière et autres taxes	5 384
Cotisation foncière des entreprises (forfait)	756
64 CHARGES DE PERSONNEL	16 399
Salaires bruts	10 576
Provisions pour congés payés et charges sur congés payés	243
Primes et gratifications	700
Indemnités et avantages divers	801
Indemnités de service civique	887
Cotisations sociales patronales	3 435
Médecine du travail	82
Formation du personnel	210
Crédit impôt compétitivité emploi	-534
65 AUTRES CHARGES DE GESTION COURANTE	24
Pertes sur créances irrécouvrables	23
Charges diverses de gestion courante	1
Redevance	0
66 CHARGES FINANCIERES	0
Intérêts bancaires	0
67 CHARGES EXCEPTIONNELLES	0
Sur l'exercice en cours	0
68 DOTATIONS AMORTISSEMENTS PROVISIONS	5 693
Amortissements	2 817
Provisions (CFE)	2 876
Engagements à réaliser sur subventions attribuées	0
TOTAL CHARGES	134 648
RESULTAT AVANT IMPOTS = BENEFICE	9 525
DEDUCTION CICE	-534
DEDUCTION DES DEFICITS ANTERIEURS	
IMPOTS SUR LES SOCIETES	1 349
RESULTAT APRES IMPOTS ET DEDUCTIONS	8 176

PRODUITS	
N° de compte et intitulé comptable	2018 TOTAL
70 RECETTES PROVENANT DES SERVICES RENDUS	113 079
Espaces attitrés : Bureau fixe, open space	78 867
Postes nomades	12 923
Espaces de stockage	2 055
Salles mutualisées	8 503
Photocopies	5 055
Boîte aux lettres	750
Mise à disposition personnel comptable	4 658
Doses de café facturées	31
Frais accessoires facturés	120
Animations	117
74 SUBVENTION D'EXPLOITATION	21 505
Région Rhône-Alpes	0
Direction de la Cohésion Sociale + FONGEP	0
Direction de la Cohésion Sociale – FVDA	5 000
Ville de Lyon	5 000
Ville de Vaulx-en-Velin	0
Ville de Villeurbanne	0
Métropole de Lyon	4 391
ASP Service civique	1 050
Fondation Un monde par tous	0
AFNIC	6 064
Fondation MACIF	0
Fondation APICIL	0
Archipel des Utopies	0
Fondation de France	0
Fondation SNCF	0
75 AUTRES PRODUITS DE GESTION COURANTE	3 793
Adhésions résidents	625
Adhésions usagers	2 000
Adhésions sympathisants	97
Divers dons	69
Dons machine à café	878
Produits divers de gestion courante	124
76 PRODUITS FINANCIERS	359
Revenus des valeurs mobilières de placement	0
Revenus de livrets	359
77 PRODUITS EXCEPTIONNELS	0
Sur l'exercice en cours	0
Sur l'exercice antérieur	0
78 REPRISE SUR AMORTISSEMENTS ET PROVISIONS	3 350
Amortissements	0
Provisions	3 350
Report des subventions des exercices antérieurs	0
79 TRANSFERT DE CHARGES	2 088
Organisme collecteur formation	0
Transfert de charges salariales	2 088
Autres transfert de charges	0
TOTAL PRODUITS	144 173

Compte de résultat 2018 – Locaux Motiv'

MUT : Mutualisation / 10 bis

CHARGES	
N° de compte et intitulé comptable	2018 MUT
60 ACHATS	9 657
Achat d'études et de prestations de services	0
Fournitures non stockées électricité, Eau, Gaz	1 932
Fournitures non stockées Fioul	5 233
Fournitures de petit équipement	1 414
Fournitures d'entretien	250
Fournitures administratives	445
Fournitures photocopieuse	383
61 SERVICES EXTERIEURS	77 773
Crédit-bail mobilier	1 573
Locations immobilières	61 008
Mise à disposition d'espaces de travail	2 295
Loyer photocopieur	2 340
Locations autres matériels	113
Charges locatives	3 426
Entretien, maintenance	979
Ménage	5 150
Primes d'assurance	889
Documentation	0
62 AUTRES SERVICES EXTERIEURS	4 635
Personnel mis à disposition à titre onéreux	0
Honoraires	1 280
Communication et reprographie	8
Création graphique	0
Frais de déplacement	71
Frais de mission et réception	733
Machine à café	985
Frais postaux et télécommunications	710
Services bancaires	828
Adhésions, cotisations	20
63 IMPOTS, TAXES ET VERSEMENTS ASSIMILES	6 472
Taxe d'apprentissage	245
Participation à la formation professionnelle	87
Taxe foncière et autres taxes	5 384
Cotisation foncière des entreprises (forfait)	756
64 CHARGES DE PERSONNEL	16 399
Salaires bruts	10 576
Provisions pour congés payés et charges sur congés payés	243
Primes et gratifications	700
Indemnités et avantages divers	801
Indemnités de service civique	887
Cotisations sociales patronales	3 435
Médecine du travail	82
Formation du personnel	210
Crédit impôt compétitivité emploi	-534
65 AUTRES CHARGES DE GESTION COURANTE	24
Pertes sur créances irrécouvrables	23
Charges diverses de gestion courante	1
Redevance	0
66 CHARGES FINANCIERES	0
Intérêts bancaires	0
67 CHARGES EXCEPTIONNELLES	0
Sur l'exercice en cours	0
68 DOTATIONS AMORTISSEMENTS PROVISIONS	5 693
Amortissements	2 817
Provisions (CFE)	2 876
Engagements à réaliser sur subventions attribuées	0
TOTAL CHARGES	120 654
RESULTAT AVANT IMPOTS = BENEFICE	2 948
DEDUCTION CICE	
DEDUCTION DES DEFICITS ANTERIEURS	
IMPOTS SUR LES SOCIETES	
RESULTAT APRES IMPOTS ET DEDUCTIONS	2 948

PRODUITS	
N° de compte et intitulé comptable	2018 MUT
70 RECETTES PROVENANT DES SERVICES RENDUS	112 962
Espaces attirés : Bureau fixe, open space	78 867
Postes nomades	12 923
Espaces de stockage	2 055
Salles mutualisées	8 503
Photocopies	5 055
Boîte aux lettres	750
Mise à disposition personnel comptable	4 658
Doses de café facturées	31
Frais accessoires facturés	120
Animations	0
74 SUBVENTION D'EXPLOITATION	1 050
Région Rhône-Alpes	0
Direction de la Cohésion Sociale + FONGEP	0
Direction de la Cohésion Sociale – FVDA	0
Ville de Lyon	0
Ville de Vaulx-en-Velin	0
Ville de Villeurbanne	0
Métropole de Lyon	0
ASP Service civique	1 050
Fondation Un monde par tous	0
AFNIC	0
Fondation MACIF	0
Fondation APICIL	0
Archipel des Utopies	0
Fondation de France	0
Fondation SNCF	0
75 AUTRES PRODUITS DE GESTION COURANTE	3 793
Adhésions résidents	625
Adhésions usagers	2 000
Adhésions sympathisants	97
Divers dons	69
Dons machine à café	878
Produits divers de gestion courante	124
76 PRODUITS FINANCIERS	359
Revenus des valeurs mobilières de placement	0
Revenus de livrets	359
77 PRODUITS EXCEPTIONNELS	0
Sur l'exercice en cours	0
Sur l'exercice antérieur	0
78 REPRISE SUR AMORTISSEMENTS ET PROVISIONS	3 350
Amortissements	
Provisions	3 350
Report des subventions des exercices antérieurs	
79 TRANSFERT DE CHARGES	2 088
Organisme collecteur formation	0
Transfert de charges salariales	2 088
Autres transfert de charges	0
TOTAL PRODUITS	123 602

Compte de résultat 2018 – Locaux Motiv'

ANI : Animation / Projets

CHARGES		PRODUITS	
N° de compte et intitulé comptable	2018 ANI	N° de compte et intitulé comptable	2018 ANI
60 ACHATS	13 346	70 RECETTES PROVENANT DES SERVICES RENDUS	117
Achat d'études et de prestations de services	13 346	Espaces attirés : Bureau fixe, open space	0
Fournitures non stockées électricité, Eau, Gaz	0	Postes nomades	0
Fournitures non stockées Fioul	0	Espaces de stockage	0
Fournitures de petit équipement	0	Salles mutualisées	0
Fournitures d'entretien	0	Photocopies	0
Fournitures administratives	0	Boîte aux lettres	0
Fournitures photocopieuse	0	Mise à disposition personnel comptable	0
		Doses de café facturées	0
		Frais accessoires facturés	0
		Animations	117
61 SERVICES EXTERIEURS	600	74 SUBVENTION D'EXPLOITATION	20 455
Crédit-bail mobilier	0	Région Rhône-Alpes	0
Locations immobilières	500	Direction de la Cohésion Sociale + FONGEP	0
Mise à disposition d'espaces de travail	0	Direction de la Cohésion Sociale – FVDA	5 000
Loyer photocopieur	0	Ville de Lyon	5 000
Locations autres matériels	100	Ville de Vaulx-en-Velin	0
Charges locatives	0	Ville de Villeurbanne	0
Entretien, maintenance	0	Métropole de Lyon	4 391
Ménage	0	ASP Service civique	0
Primes d'assurance	0	Fondation Un monde par tous	0
Documentation	0	AFNIC	6 064
		Fondation MACIF	0
		Fondation APICIL	0
		Archipel des Utopies	0
		Fondation de France	0
		Fondation SNCF	0
62 AUTRES SERVICES EXTERIEURS	48	75 AUTRES PRODUITS DE GESTION COURANTE	0
Personnel mis à disposition à titre onéreux	0	Adhésions résidents	0
Honoraires	0	Adhésions usagers	0
Communication et reprographie	0	Adhésions sympathisants	0
Création graphique	0	Divers dons	0
Frais de déplacement	0	Dons machine à café	0
Frais de mission et réception	48	Produits divers de gestion courante	0
Machine à café	0		
Frais postaux et télécommunications	0		
Services bancaires	0		
Adhésions, cotisations	0		
63 IMPOTS, TAXES ET VERSEMENTS ASSIMILES	0	76 PRODUITS FINANCIERS	0
Taxe d'apprentissage	0	Revenus des valeurs mobilières de placement	0
Participation à la formation professionnelle	0	Revenus de livrets	0
Taxe foncière et autres taxes	0		
Cotisation foncière des entreprises (forfait)	0		
64 CHARGES DE PERSONNEL	0	77 PRODUITS EXCEPTIONNELS	0
Salaires bruts	0	Sur l'exercice en cours	0
Provisions pour congés payés et charges sur congés payés	0	Sur l'exercice antérieur	0
Primes et gratifications	0		
Indemnités et avantages divers	0		
Indemnités de service civique	0		
Cotisations sociales patronales	0		
Médecine du travail	0		
Formation du personnel	0		
Crédit impôt compétitivité emploi	0		
65 AUTRES CHARGES DE GESTION COURANTE	0	78 REPRISE SUR AMORTISSEMENTS ET PROVISIONS	0
Pertes sur créances irrécouvrables	0	Amortissements	0
Charges diverses de gestion courante	0	Provisions	0
Redevance	0	Report des subventions des exercices antérieurs	0
66 CHARGES FINANCIERES	0	79 TRANSFERT DE CHARGES	0
Intérêts bancaires	0	Organisme collecteur formation	0
67 CHARGES EXCEPTIONNELLES	0	Transfert de charges salariales	0
Sur l'exercice en cours	0	Autres transfert de charges	0
68 DOTATIONS AMORTISSEMENTS PROVISIONS	0		
Amortissements	0		
Provisions (CFE)	0		
Engagements à réaliser sur subventions attribuées	0		
TOTAL CHARGES	13 994	TOTAL PRODUITS	20 571
RESULTAT AVANT IMPOTS = BENEFICE	6 577		
DEDUCTION CICE			
DEDUCTION DES DEFICITS ANTERIEURS			
IMPOTS SUR LES SOCIETES			
RESULTAT APRES IMPOTS ET DEDUCTIONS	6 577		

Compte de résultat 2018 – Locaux Motiv'
 MUT : Mutualisation / 10 bis | ANI : Animation / Projets

CHARGES					
N° de compte et intitulé comptable	2018			2017	% 2017 / 2018
	TOTAL	MUT	ANI		
60 ACHATS	23 003	9 657	13 346	33 178	-31%
Achat d'études et de prestations de services	13 346	0	13 346	21 470	-38%
Fournitures non stockées électricité, Eau, Gaz	1 932	1 932	0	1 921	1%
Fournitures non stockées Fioul	5 233	5 233	0	6 164	-15%
Fournitures de petit équipement	1 414	1 414	0	1 081	31%
Fournitures d'entretien	250	250	0	992	-75%
Fournitures administratives	445	445	0	697	-36%
Fournitures photocopieuse	383	383	0	853	-55%
61 SERVICES EXTERIEURS	78 373	77 773	600	80 273	-2%
Crédit-bail mobilier	1 573	1 573	0	1 653	-5%
Locations immobilières	61 508	61 008	500	60 000	3%
Mise à disposition d'espaces de travail	2 295	2 295	0	5 072	-55%
Loyer photocopieur	2 340	2 340	0	2 144	9%
Locations autres matériels	213	113	100	99	115%
Charges locatives	3 426	3 426	0	3 426	0%
Entretien, maintenance	979	979	0	2 211	-56%
Ménage	5 150	5 150	0	4 671	10%
Primes d'assurance	889	889	0	998	-11%
Documentation	0	0	0	0	
62 AUTRES SERVICES EXTERIEURS	4 683	4 635	48	5 503	-15%
Personnel mis à disposition à titre onéreux	0	0	0	0	
Honoraires	1 280	1 280	0	0	
Communication et reprographie	8	8	0	233	-97%
Création graphique	0	0	0	300	-100%
Frais de déplacement	71	71	0	260	-73%
Frais de mission et réception	782	733	48	1 664	-53%
Machine à café	985	985	0	1 570	-37%
Frais postaux et télécommunications	710	710	0	1 109	-36%
Services bancaires	828	828	0	287	188%
Adhésions, cotisations	20	20	0	80	
63 IMPOTS, TAXES ET VERSEMENTS ASSIMILES	6 472	6 472	0	6 115	6%
Taxe d'apprentissage	245	245	0	185	33%
Participation à la formation professionnelle	87	87	0	149	-42%
Taxe foncière et autres taxes	5 384	5 384	0	5 197	4%
Cotisation foncière des entreprises (forfait)	756	756	0	584	29%
64 CHARGES DE PERSONNEL	16 399	16 399	0	43 039	-62%
Salaires bruts	10 576	10 576	0	27 140	-61%
Provisions pour congés payés et charges sur congés payés	243	243	0	-822	-130%
Primes et gratifications	700	700	0	500	40%
Indemnités et avantages divers	801	801	0	7 060	-89%
Indemnités de service civique	887	887	0	1 487	-40%
Cotisations sociales patronales	3 435	3 435	0	9 273	-63%
Médecine du travail	82	82	0	160	-49%
Formation du personnel	210	210	0	141	48%
Crédit impôt compétitivité emploi	-534	-534	0	-1 900	-72%
65 AUTRES CHARGES DE GESTION COURANTE	24	24	0	14	75%
Pertes sur créances irrécouvrables	23	23	0	0	
Charges diverses de gestion courante	1	1	0	14	-93%
Redevance	0	0	0	0	
66 CHARGES FINANCIERES	0	0	0	0	
Intérêts bancaires	0	0	0	0	
67 CHARGES EXCEPTIONNELLES	0	0	0	0	
Sur l'exercice en cours	0	0	0	0	
68 DOTATIONS AMORTISSEMENTS PROVISIONS	5 693	5 693	0	5 802	-2%
Amortissements	2 817	2 817	0	2 790	1%
Provisions (CFE)	2 876	2 876	0	3 012	-5%
Engagements à réaliser sur subventions attribuées	0	0	0	0	

TOTAL CHARGES	134 648	120 654	13 994	173 924	
RESULTAT AVANT IMPOTS = BENEFICE	9 525	2 948	6 577	12 591	
DEDUCTION CICE	-534			-1 900	
DEDUCTION DES DEFICITS ANTERIEURS				-1 534	
IMPOTS SUR LES SOCIETES	1 349			1 374	
RESULTAT APRES IMPOTS ET DEDUCTIONS	8 176	2 948	6 577	11 217	

PRODUITS					
N° de compte et intitulé comptable	2018			2017	% 2017 / 2018
	TOTAL	MUT	ANI		
70 RECETTES PROVENANT DES SERVICES RENDUS	113 079	112 962	117	114 651	-1%
Espaces attirés : Bureau fixe, open space	78 867	78 867	0	77 020	2%
Postes nomades	12 923	12 923	0	8 829	46%
Espaces de stockage	2 055	2 055	0	2 401	-14%
Salles mutualisées	8 503	8 503	0	12 693	-33%
Photocopies	5 055	5 055	0	5 568	-9%
Boîte aux lettres	750	750	0	525	43%
Mise à disposition personnel comptable	4 658	4 658	0	4 302	8%
Doses de café facturées	31	31	0	142	-78%
Frais accessoires facturés	120	120	0	0	
Animations	117	0	117	3 171	-96%
74 SUBVENTION D'EXPLOITATION	21 505	1 050	20 455	64 120	-66%
Région Rhône-Alpes	0	0	0	0	
Direction de la Cohésion Sociale + FONGEP	0	0	0	7 107	-100%
Direction de la Cohésion Sociale – FVDA	5 000	0	5 000	0	
Ville de Lyon	5 000	0	5 000	5 000	0%
Ville de Vaux-en-Velin	0	0	0	1 000	-100%
Ville de Villeurbanne	0	0	0	1 500	-100%
Métropole de Lyon	4 391	0	4 391	24 400	-82%
ASP Service civique	1 050	1 050	0	1 113	-6%
Fondation Un monde par tous	0	0	0	0	
AFNIC	6 064	0	6 064	0	
Fondation MACIF	0	0	0	7 000	-100%
Fondation APICIL	0	0	0	5 000	-100%
Archipel des Utopies	0	0	0	0	
Fondation de France	0	0	0	10 000	-100%
Fondation SNCF	0	0	0	2 000	-100%
75 AUTRES PRODUITS DE GESTION COURANTE	3 793	3 793	0	3 887	-2%
Adhésions résidents	625	625	0	575	9%
Adhésions usagers	2 000	2 000	0	1 725	16%
Adhésions sympathisants	97	97	0	70	38%
Divers dons	69	69	0	259	-74%
Dons machine à café	878	878	0	1 164	-25%
Produits divers de gestion courante	124	124	0	94	33%
76 PRODUITS FINANCIERS	359	359	0	27	1241%
Revenus des valeurs mobilières de placement	0	0	0	0	
Revenus de livrets	359	359	0	27	1241%
77 PRODUITS EXCEPTIONNELS	0	0	0	0	
Sur l'exercice en cours	0	0	0	0	
Sur l'exercice antérieur	0	0	0	0	
78 REPRISE SUR AMORTISSEMENTS ET PROVISIONS	3 350	3 350	0	3 430	
Amortissements	0	0	0	0	
Provisions	3 350	3 350	0	3 350	0%
Report des subventions des exercices antérieurs	0	0	0	480	-100%
79 TRANSFERT DE CHARGES	2 088	2 088	0	0	
Organisme collecteur formation	0	0	0	0	
Transfert de charges salariales	2 088	2 088	0	0	
Autres transfert de charges	0	0	0	0	

TOTAL PRODUITS	144 173	123 602	20 571	186 515	

Bilan Locaux Motiv' – 2018

ACTIF					
N° de compte et intitulé comptable	2018 (N)			2017 (N-1)	N / N-1
	BRUT	Amortissement / Dotations / Provisions	NET	NET	
ACTIF IMMOBILISE					
20 – Immobilisations incorporelles					
Frais d'établissement					
Frais de recherche et de développement					
Concessions, brevets, licences, marques, logiciels					
Fonds commercial					
Autres					
Immobilisations incorporelles en cours					
Avances et acomptes					
21 – Immobilisations corporelles					
Terrains					
Constructions					
Installations, travaux, matériel	19 057	8 771	10 287	12 440	-17%
Autres					
Immobilisations corporelles en cours	11 381		11 381		
Avances et acomptes					
27 – Immobilisation financières					
Participations					
Créances rattachées à des participations					
Titres immobilisés de l'activité du portefeuille					
Autres titres immobilisés					
Prêts					
Autres	20 000		20 000	20 000	0%
TOTAL I – ACTIF IMMOBILISE	50 438	8 771	41 667	32 440	28%
ACTIF CIRCULANT					
3 – Stocks et en-cours					
41 – Créances d'exploitation					
Créances clients et acomptes rattachés	4 265		4 265	9 361	-54%
Fournisseurs débiteurs	501		501	456	10%
Autres créances dont subventions à recevoir	22 576		22 576	6 080	271%
Charges constatées d'avances	488		488	500	-3%
50 – Valeurs mobilières de placement					
	15		15	15	0%
51 – Disponibilités					
Banque comptes courants Crédit Mutuel et Nef	3 048		3 048	10 336	-71%
Livret	44 859		44 859	41 027	9%
Caisse	27		27		
TOTAL II – ACTIF CIRCULANT	75 778	0	75 778	67 776	12%
Charges à répartir sur plusieurs exercices (UE 10)					
IV - Prime de remboursement des emprunts (UE 10)					
V - Écart de conversion Actif					
TOTAL GENERAL	126 216	8 771	117 445	100 216	17%

PASSIF			
N° de compte et intitulé comptable	2018 (N)	2017 (N-1)	N / N-1
	CAPITAUX PROPRES		
10 – Fonds associatif	17 324	6 107	184%
Réserves (UE 10)			
Réserve légale			
Réserve réglementées autres			
11 – Report à nouveau			
12 – Résultat de l'exercice	8 176	11 217	-27%
13 – Subvention d'investissement			
Provisions réglementées			
19 – Fonds dédiés			
TOTAL I – CAPITAUX PROPRES	25 500	17 325	47%
PROVISIONS			
Provisions pour risques			
Provisions pour charges	8 489	8 963	-5%
TOTAL II – PROVISIONS	8 489	8 963	-5%
DETTES			
16 – Emprunts obligataires convertibles (UE 10)			
Autres emprunts obligataires (UE 10)			
Emprunts et dettes auprès des établissements de crédit	8 631		
Emprunts et dettes financières divers - cautions reçues	7 624	7 632	0%
Avances et acomptes reçus sur commandes en cours			
4 – Dettes d'exploitation			
dettes fournisseurs et comptes rattachés	5 301	12 479	-58%
dettes fiscales et sociales	2 963	7 989	-63%
dettes sur immobilisations et comptes rattachés	4 020		
Autres dettes - client avances sur factures ou trop perçu	2 771	1 603	73%
Instruments de trésorerie (DSCG)			
Produits constatés d'avance	52 145	44 225	18%
TOTAL III – DETTES	83 456	73 929	13%
IV - Écart de conversion Passif			
TOTAL GENERAL	117 445	100 216	17%

Bilan Locaux Motiv' – 2018

ACTIF						Explication	
N° de compte et intitulé comptable	2018 (N)			2017 (N-1)	N / N-1	Principes comptables	Contexte de Locaux Motiv'
	BRUT	Amortissement / Dotations / Provisions	NET	NET			
ACTIF IMMOBILISE							
20 – Immobilisations incorporelles							
Frais d'établissement							
Frais de recherche et de développement							
Concessions, brevets, licences, marques, logiciels							
Fonds commercial							
Autres							
Immobilisations incorporelles en cours							
Avances et acomptes							
21 – Immobilisations corporelles							
Terrains							
Constructions							
Installations, travaux, matériel	19 057	8 771	10 287	12 440	-17%		
Autres							
Immobilisations corporelles en cours	11 381		11 381				
Avances et acomptes							
27 – Immobilisation financières							
Participations							
Créances rattachées à des participations							
Titres immobilisés de l'activité du portefeuille							
Autres titres immobilisés							
Prêts							
Autres	20 000		20 000	20 000	0%		Caution versée au propriétaire
TOTAL I – ACTIF IMMOBILISE	50 438	8 771	41 667	32 440	28%		
ACTIF CIRCULANT							
3 – Stocks et en-cours							
41 – Créances d'exploitation							
Créances clients et acomptes rattachés	4 265		4 265	9 361	-54%		
Fournisseurs débiteurs	501		501	456	10%		Dettes des clients à la date de clôture de l'exercice comptable
Autres créances dont subventions à recevoir	22 576		22 576	6 080	271%		Acompte versé pour l'année N+1
Charges constatées d'avances	488		488	500	-3%		Sommes notifiées en année N mais versement en N+1
50 – Valeurs mobilières de placement	15		15	15	0%		Factures datées et enregistrées en année N, mais contenu lié à N+1
51 – Disponibilités							Leasing photocopieur 1T2019 et médecine du travail
Banque comptes courants Crédit Mutuel et Nef	3 048		3 048	10 336	-71%		Parts au Crédit Mutuel
Livret	44 859		44 859	41 027	9%		Trésorerie à un instant t le 31 décembre 2018
Caisse	27		27				
TOTAL II – ACTIF CIRCULANT	75 778	0	75 778	67 776	12%		
Charges à répartir sur plusieurs exercices (UE 10)							
IV - Prime de remboursement des emprunts (UE 10)							
V - Écart de conversion Actif							
TOTAL GENERAL	126 216	8 771	117 445	100 216	17%		

BRUT : Total investissement à amortir / AMORTISSEMENTS : Déjà amortis / NET : Reste à amortir

Chauffe-eau, porte d'entrée avec lecteur de badge, extincteurs, vidéo projecteur, Pack routeur Wifi acheté en Juillet 2018. Relieuse amortie

Montant versé aux artisans pour les travaux débutés fin 2018

Reprographie et salles mutualisées 4T2018

EDF et autres

Leasing photocopieur 1T2019 et médecine du travail

Parts au Crédit Mutuel

Trésorerie à un instant t le 31 décembre 2018

PASSIF				Explication	
N° de compte et intitulé comptable	2018 (N)	2017 (N-1)	N / N-1	Principes comptables	Contexte de Locaux Motiv'
	CAPITAUX PROPRES				
10 – Fonds associatif	17 324	6 107	184%	Réserve associative	Accumulation des bénéfices des années précédentes
Réserves (UE 10)					
Réserve légale					
Réserve réglementées					
autres					
11 – Report à nouveau					
12 – Résultat de l'exercice	8 176	11 217	-27%	Bénéfice/Dette du compte de résultat	Proposition d'affectation du bénéfice 2018
13 – Subvention d'investissement					
Provisions réglementées					
19 – Fonds dédiés					
TOTAL I – CAPITAUX PROPRES	25 500	17 325	47%		
PROVISIONS					
Provisions pour risques					
Provisions pour charges	8 489	8 963	-5%	Argent mis de côté au cas où on aurait besoin de payer	La CFE demandé par les impôts est anormalement faible (756). Le plafond max est de 3 596 € pour le CA et la surface de Locaux Motiv'. Comme les impôts peuvent faire un rattrapage sur 3 ans, on anticipe un possible rappel de la différence (2 840€). Si pas de rappel, ça deviendra un produit exceptionnel
TOTAL II – PROVISIONS	8 489	8 963	-5%		
DETTES					
16 – Emprunts obligataires convertibles (UE 10)					
Autres emprunts obligataires (UE 10)					
Emprunts et dettes auprès des établissements de crédit	8 631			Emprunt bancaire	Prêt pour les travaux, débloqué sur facture
Emprunts et dettes financières divers - cautions reçues	7 624	7 632	0%	Cautions perçues	1 mois de loyer par résident FIXE + 30 € par badge
Avances et acomptes reçus sur commandes en cours					
4 – Dettes d'exploitation					
dettes fournisseurs et comptes rattachés	5 301	12 479	-58%	Factures de fin décembre année N réglée début année N+1	<u>De l'Autre Côté de la Rue</u> : 532€60 / <u>BNP Lease Loyer photocopieur 1T2019</u> : 464€ / <u>Framasoft</u> : 800€ pour Unloc / <u>Qui Clean</u> : 484€48 / + <u>diverses factures non parvenues</u>
dettes fiscales et sociales	2 963	7 989	-63%	Paiement a posteriori en N+1 pour contenu de N	URSAFF (novembre et décembre), taxe d'apprentissage, formation professionnelle, TVA collectée décembre, Impôt sur les sociétés
dettes sur immobilisations et comptes rattachés	4 020				
Autres dettes - client avances sur factures ou trop perçu	2 771	1 603	73%	Argent perçu pour l'année N dont le contenu est lié à N+1	Paiement par des membres du loyer de janvier en décembre
Instruments de trésorerie (DSCG)					
Produits constatés d'avance	52 145	44 225	18%	Subventions notifiées et perçues à l'année N mais pas encore utilisées, donc reportées en N+1	<u>Ville de Lyon</u> : 5 000€ / <u>Métropole de Lyon</u> : 6 109€25 / <u>Fondation Adecco</u> : 7 000€ / <u>Fondation AFNIC</u> : 28 936€20 / <u>Diverses fondations (Archipel des Utopies, Fondation SNCF, Fondation Un Monde par Tous)</u> : 5 100€
TOTAL III – DETTES	83 456	73 929	13%		
IV - Écart de conversion Passif					
TOTAL GENERAL	117 445	100 216	17%		